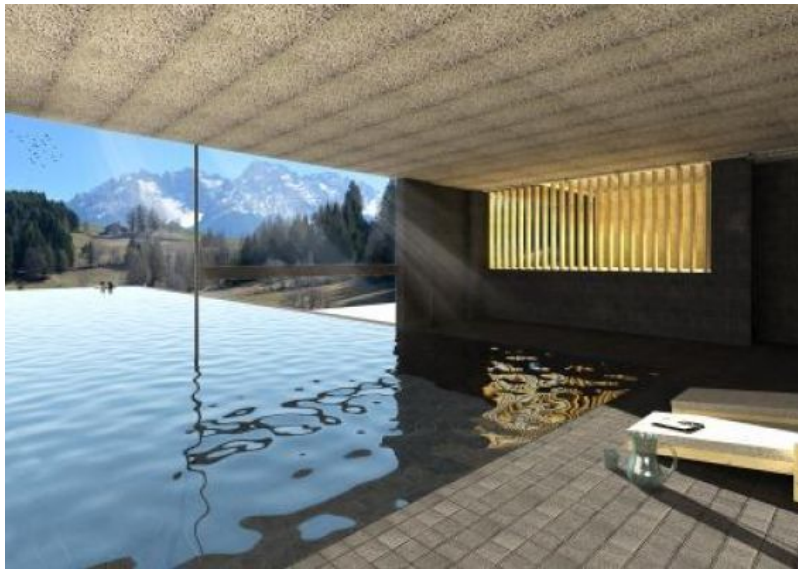


Naturerleben grenzenlos

09.05.2017, 17:22 | Tourismus, Auto & Verkehr

Pressemitteilung von: *STROMBERGER PR*

Presseagentur: *STROMBERGER PR*



Infinitypool im Hotel Pfösl

Hotel Pfösl in Südtirol verstärkt Positionierung ab Juni 2017 – Zurück zu den Wurzeln des Menschsein

Mit dem Umbau ihres Refugiums geht für die Gastgeberinnen Brigitte und Eva Zelger ein Herzenswunsch in Erfüllung. Am 3. Juni 2017 eröffnet das Hotel Pfösl auf Südtirols sonnigstem Hochplateau Deutschnofen in 1.375 Metern Höhe mit einem erweiterten Angebot. Nachhaltigkeit, Regionalität und Naturerleben ziehen sich wie ein roter Faden durch alle Bereiche. Innen wie außen erhält das individuell geführte Haus ein neues Gesicht. So entstehen 18 Natursuiten in einem verlängerten Anbau mit imposantem Ausblick vom Bett aus und drei exklusive Chalets am Waldrand. Zudem werden Fassade, Eingangsbereich mit Rezeption, Hotelbar und Panoramarestaurant sowie die Kamin-Lounge in reduziertem Design gestaltet. Spektakulär erhebt sich der neue 25 Meter lange Infinitypool, wovon 20 Meter im Freien liegen und das Schwimmen zu einem Ereignis machen. Auch der Innenhof als Rückzugsort nimmt eine größere Bedeutung ein und wartet mit überraschenden Details. Für die Kommunikation vertraut das Haus auf die fachkundige Unterstützung der Agentur STROMBERGER PR. Die Münchner Tourismusspezialisten mit einem zweiten Büro in Hamburg zeichnen für den deutschen, österreichischen und deutschsprachigen Schweizer Markt verantwortlich. Die Übernachtungspreise beginnen bei 131 Euro pro Person in einer Suite mit Dreiviertel-Pension und vielen Aktivitäten. Weitere Informationen finden sich unter www.pfoesl.it.

Bereits im Jahre 1510 fand das Pfösl eine erste Erwähnung in der Geschichtsschreibung. Die heutigen Gastgeberinnen, die Schwestern Brigitte und Eva Zelger, übernahmen 2007 das Haus von ihren Eltern und veränderten es nach und nach in ein zeitgemäßes Vier-Sterne-Superior-Haus, umgeben von 35 Hektar Wiesen und Wälder. Dabei bewahren sie althergebrachte Traditionen und verbinden den modernen Lebensstil mit Bodenständigkeit, Empathie und Individualität. Eine neue Zeitrechnung beginnt mit dem aktuellen Umbau, der die Werte und Philosophie der Familie widerspiegelt. Unterstützung erhalten die Schwestern von Eva Zelters Ehemann, Daniel Mahlknecht, der die Verwaltung, das Controlling und die gesamte Technik des Hotels übernimmt.

Ein besonderes Wohnerlebnis erwartet die Gäste in den drei Chalets am Waldrand. Mit einer Größe von 65

Quadratmetern bieten sie atemberaubende Blicke auf Schlern, Rosengarten und Latemar. Heimische Hölzer, feine Stoffe und große Fenster unterstreichen den modernen und gleichzeitig traditionellen Stil. 18 Natursuiten Alpina mit 40 Quadratmetern bezaubern mit einem zurückhaltenden Design und viel Zirbenholz und holen die Natur in das Innere. Darüber hinaus erhalten alle Zimmer im Haupthaus einen Holzboden. Die vorhandene Scheune des Bauernhofs stand Pate für die neue Fassade. Auch Eingangsbereich, Rezeption, Bar und Restaurant erstrahlen in neuem Glanz und reflektieren viel Liebe zu Details. Das Nature Spa wird auf 2.000 Quadratmeter erweitert und verfügt über acht verschiedene Saunen und mehrere Ruheinseln. Ein besonderes Highlight ist der Infinity-Sole-Pool mit Panoramablick. Fitness, verschiedene Behandlungsräume für Gesichts- und Körperanwendungen mit heimischen Kosmetikprodukten sowie eine große Gartenlandschaft mit Whirlpool, Kneipp-Parcour und Liegen runden das Angebot ab.

Für das leibliche Wohl im Pfösl sorgt Küchenchef Markus Thurner und sein Team. Auch bei ihnen spielt der respektvolle und nachhaltige Umgang mit der Umgebung und den Ressourcen eine zentrale Rolle. Eine ausgewogene Ernährung in Kombination mit Qualität, Saisonalität, Regionalität und Spaß am Essen prägen die Naturküche im Haus. Pfösl's Urkraftoase mit eigenem Kräutergärten und der ruhige Innenhof zum Abschalten und Runterkommen stehen ab Juni allen Gästen offen.

Portrait

Die Naturverbundenheit von Brigitte und Eva Zelger zeigt sich auch in den Aktivitäten. So bieten die beiden Schwestern als Wander- und Bergführer und Mountainbike-Guide einmal wöchentlich persönlich geführte Touren an und bringen den Gästen ihre Heimat näher. Drei sogenannte Aktivbetreuer ergänzen das Angebot mit verschiedenen Wanderungen und Biketouren pro Woche. Sommer wie Winter steht die sanfte Mobilität im Vordergrund. Das Haus bildet den idealen Ausgangspunkt für einen Abstecher in das Skigebiet Obereggen, zum Langlauf sowie Winter- und Schneeschuhwandern. Für einen Abschlag eignet sich der Golfclub Petersberg in der Nähe. Ein Hochseilgarten, Klettertouren und Reitausflüge bieten zudem viel Abwechslung. Das Hotel Pfösl ist Mitglied bei den Kooperationen „Vitalpina Hotels Südtirol“, „Wanderhotels“, „Bikehotels“ und „Golf in Südtirol“.

News-ID: 950418 • Views: 417 (Stand: 28.04.2026)

Link zur Pressemitteilung:

<https://www.openpr.de/news/950418/Naturerleben-grenzenlos.html>