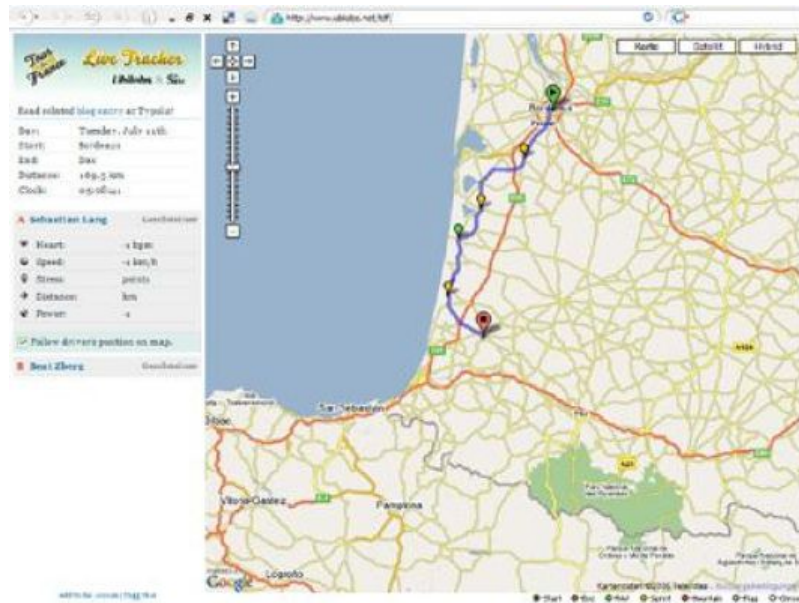


Track le Tour de France Live

11.07.2006, 18:47 | Sport

Pressemitteilung von: *Ubilabs*



Leiden Sie live mit bei der Tour de France

Livedaten von den Fahrern der Tour de France

Aktuelle Position einzelner Fahrer in Echtzeit auf dem Satellitenbild verfolgen – www.ubilabs.net/tdf

Fahrrad-Deutschland verbringt den Juli traditionell vor dem Fernseher und begleitet das Fahrerfeld der Tour quer durch Frankreich. Ab sofort bekommen die Fernsehbilder eine hochinteressante Bereicherung:

Ubilabs zeigt live im Internet, wo sich einzelne Fahrer in diesem Moment befinden. Auf interaktiven Karten und Satellitenbildern wird sowohl die aktuelle Etappe, als auch die genaue Position bestimmter Tourteilnehmer angezeigt. Die Positionsdaten werden in die bekannten Google Maps eingebunden.

Aber damit nicht genug – die Fahrer übermitteln auch ihre aktuelle Geschwindigkeit, ihren Pulsschlag, die Trittfrequenz oder die Leistung, die sie momentan erbringen.

Möglich macht das Ganze eine Kooperation von SRM, den Erfindern des „Powermeters“, und Ubilabs, der Agentur für verortete Informationen (Location Based Media). SRM stattet ausgewählte Fahrer vor Ort mit einer Technologie aus, die alle Daten erfasst. Sie werden im Sekundentakt an einen Server geschickt und in die Ubilabs-Plattform eingebunden.

Rechtzeitig zum 1. Juli konnte der „Tour-Tracker“ gelauncht werden. Jeden Tag wird die aktuelle Etappe angezeigt. Mit dem Start einer Etappe zeigt die Webseite die Positionen der Fahrer, die an diesem Tag mit der Technik am Rad ausgestattet sind.

So wird nicht nur der engagierte Radsportfan eine dreiwöchige Frankreich Rundfahrt erleben, wie es sie noch nicht gegeben hat: mit dem Finger auf der interaktiven Landkarte.

Die beiden Kooperationspartner fühlen sich in ihrer Arbeit durch das gewaltige Interesse bestätigt. Stündlich verlinken mehr Webseiten auf den Tour-Tracker. Besonders groß ist aber die Freude, dass sogar einige der aktiven Fahrer auf ihren Webseiten auf diese Seite verweisen, so zum Beispiel der Niederländer Bram Tankink.

Ubilabs – Location Based Media

Ubilabs ist ein Joint Venture für Location Based Media. Gemeinsam arbeiten die drei Partner 52grad , Sumaato und transformat an Lösungen für die interaktive Verortung von Inhalten.

Wichtigstes Produkt ist Polaire, eine Plattform für GeoCasting: Sie hinterlassen Nachrichten an dem Ort, an dem Sie sich gerade befinden oder der Sie interessiert. Ganz einfach und schnell – zum Beispiel mit dem Handy. Der Server bereitet Ihre Texte, Videos und Fotos auf und verortet Sie auf einer Karte.

52grad, Sumaato und transformat sind Spin-offs der Bauhaus-Universität Weimar. Durch die Nähe zu Forschung und Lehre kann Ubilabs auf die Erfahrung und das Wissen von Professoren, Wissenschaftlern und Studenten zurückgreifen.

www.ubilabs.net
www.ubilabs.net/tdf
www.srm.de
www.bramtankink.nl

Ubilabs
Office Hamburg
Schäferstr. 24
20357 Hamburg, Germany

Pressekontakt:
Jens Wille
Tel.: +49 (0) 40 / 29 89 32 12
email: wille@ubilabs.net

Ubilabs ist ein Joint Venture für Location Based Media. Gemeinsam arbeiten die drei Partner 52grad , Sumaato und transformat an Polaire.

Polaire ist eine Plattform für GeoCasting: Sie hinterlassen Nachrichten an dem Ort, an dem Sie sich gerade befinden oder der Sie interessiert. Ganz einfach und schnell – zum Beispiel mit dem Handy. Der Server bereitet Ihre Texte, Videos und Fotos auf und verortet Sie auf einer Karte.

Verwenden Sie die Daten von Polaire für eine Vielzahl von Anwendungen:

- * Beispielweise als GeoContent, den Sie mit dem Handy oder PDA abfragen – immer mit Fokus auf dem Ort, an dem Sie sich gerade befinden oder für den Sie sich interessieren.
- * Beispielsweise für Touren, die Sie aus Ihren persönlichen Points of Interest erzeugen. Lassen Sie sich von Ihrem Navigationssystem an die entlegensten Punkte führen.
- * Oder für eine Wissensdatenbank – mit spezifischen Informationen zu einem bestimmten Ort auf der Welt.

Portrait

52grad, Sumaato und transformat sind Spin-offs der Bauhaus-Universität Weimar. Durch die Nähe zu Forschung und Lehre kann Ubilabs auf die Erfahrung und das Wissen von Professoren, Wissenschaftlern und Studenten zurückgreifen.

News-ID: 92916 • Views: 3167 (Stand: 30.04.2026)

Link zur Pressemitteilung:

<https://www.openpr.de/news/92916/Track-le-Tour-de-France-Live.html>