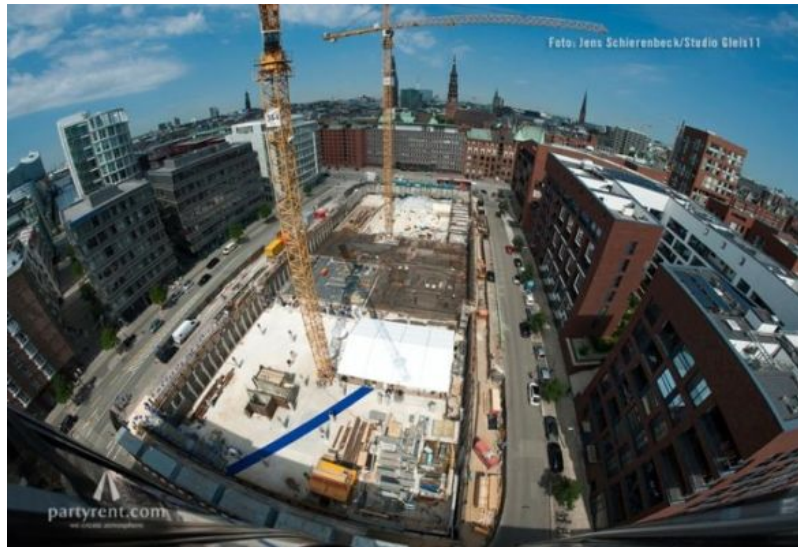


Sektempfang in der Baugrube

19.07.2016, 10:54 | Industrie, Bau & Immobilien

Pressemitteilung von: *Party Rent Group*

Presseagentur: *Party Rent Group*



Das Equipment für die Veranstaltung wurde mit Hilfe eines Baukrans in die Baugrube transportiert.

Der erste Schritt beim Bau des neuen Gebäudekomplexes ‚KPTN‘ am Sandtorpark in der Hamburger Hafencity ist geschafft. Anfang Juni wurde die Grundsteinlegung für das Quartier mit Mietwohnungen, Gastronomie, Hotel und Kino gefeiert – am dafür denkbar besten Ort: Der Baugrube selbst. Party Rent hat mit dem Equipment aus der Baustelle eine Eventlocation gemacht.

Aber was tun, wenn der Veranstaltungsort eine mehrere Meter tiefe Baugrube ohne Zugänge ist? Das gesamte Material für die Veranstaltung wurde kurzerhand per Baukran eingeflogen. Der Einsatz des Krans musste dabei gut getimed werden, da alle Gewerke ihr Equipment eine Ebene tiefer transportieren lassen mussten.

Am Ende stand auf der Hälfte des fußballfeldgroßen Baugeländes ein mit Leuchttischen, Stehtischen und weißen Big-Cut Lounges ausgestattetes Festzelt. Dezentere blaue Dekorationselemente haben für die 200 Gäste einen Bezug zu ‚KPTN‘ geschaffen.

Portrait

Die Party Rent Group ist ein europaweit agierender Eventausstatter mit 23 Standorten und mehr als 600 Mitarbeitern in Deutschland, den Niederlanden, Österreich, Frankreich, Luxemburg und Skandinavien. Seit über 20 Jahren setzt die Gruppe ganzheitliche Ausstattungskonzepte für Veranstaltungen jeglicher Art und Größe um. Der Anspruch dabei: die

perfekte Atmosphäre.

News-ID: 911740 • Views: 641 (Stand: 02.07.2026)

Link zur Pressemitteilung:

<https://www.openpr.de/news/911740/Sektempfang-in-der-Baugrube.html>