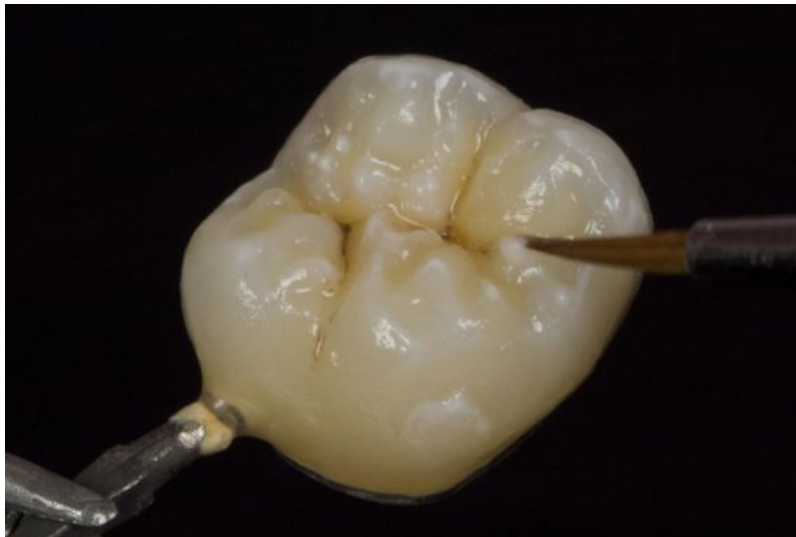


InSync MC: Neuer 'Klassiker' komplettiert Keramikverblendsysteme

14.07.2015, 18:36 | Gesundheit & Medizin

Pressemitteilung von: *Jensen Dental*

Presseagentur: *Nordquadrat PR + Marketing*



Jensen Dental schließt mit InSync MC Lücke bei den "klassischen" Verblendsystemen

Jensen Dental setzt auf 2-Phasen Glasmatrix

Mit der neuen Metallverblendkeramik InSync MC schließt Jensen Dental die Lücke bei den „klassischen“ Verblendsystemen. Auf Basis der 2-Phasen-Glasmatrix eignet sich InSync MC für die Verblendung von Metallgerüsten im konventionellen WAK-Bereich von hochgoldhaltigen, goldreduzierten und Palladium-Basis-Legierungen. Die Brenntemperatur und physikalischen Eigenschaften der Keramik bedingen eine hohe Vielseitigkeit und Eignung speziell für das Verblenden von NEM-Legierungen. Aufgrund ihrer hervorragenden Transparenz und Fluoreszenz sorgt die Keramik für ästhetisch beeindruckende Ergebnisse. Ein Plus für den Zahntechniker: Die einfache und schnelle Reproduzierbarkeit aller 16 Vita-Zahnfarben.

Portrait

Als langjähriger Anbieter von Dentallegierungen und hoch modernen Keramiksystemen agiert das Unternehmen mit einer persönlichen Kundenorientierung vom baden-württembergischen Metzingen aus und beliefert Dentallabore und Zahnarztpraxen im Direktvertrieb. Weitere Informationen unter jensendental.de, Facebook: JensenDental GmbH und Fon: 0800-8573230 FREE.

News-ID: 862219 • Views: 464 (Stand: 05.06.2026)

Link zur Pressemitteilung:

<https://www.openpr.de/news/862219/InSync-MC-Neuer-Klassiker-komplettiert-Keramikverblendsysteme.html>