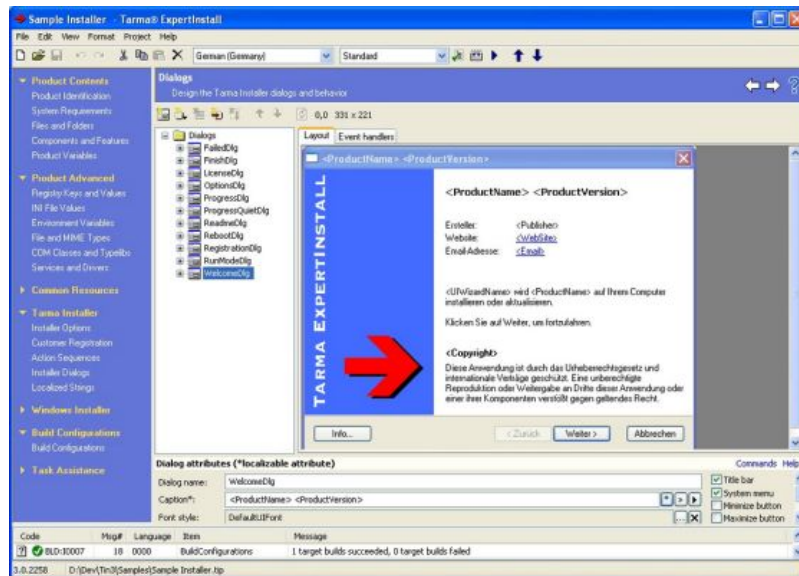


Tarma ExpertInstall 3.0: Software-Installationen schnell, schlank & komfortabel

07.03.2006, 09:00 | IT, New Media & Software

Pressemitteilung von: *Pressebüro Typemania*



Die australische Firma Tarma Software Research gibt die Veröffentlichung von Tarma ExpertInstall 3.0 bekannt. Mit diesem Baukit kann jeder Entwickler professionelle Installationsroutinen für seine eigene Windows-Software auf die Beine stellen - natürlich auch mit deutschsprachiger Benutzerführung.

Steht das eigene Software-Projekt endlich, ist noch eine letzte Hürde zu nehmen: Eine Installationsroutine muss her, die dafür sorgt, dass die Programmdateien auf die Festplatte des zukünftigen Anwenders übertragen werden. Dabei müssen auch gleich alle wichtigen Einstellungen getätigt werden. Tarma Software Research bietet für diesen Zweck das Programm Tarma ExpertInstall an, das ab sofort in der neuen Version 3.0 vorliegt. Der Installations-Generator unterstützt sowohl echte, native Installationsroutinen als auch die Windows-Installer im MSI-Format. Überzeugende Argumente für den Einsatz des Generators sind frei gestaltbare Installations-Dialoge, frei wählbare Aktionen während der Installation und die Möglichkeit der freien Lokalisierung in jeder beliebigen Sprache. So gesehen können die Software-Entwickler mit Tarma ExpertInstall nichts verkehrt machen.

ExpertInstall ist dazu in der Lage, im Verlauf einer Installation Dateien zu kopieren, neue Ordner anzulegen, Verknüpfungen zu generieren, Einträge in die Registry zu schreiben, INI-Dateien zu manipulieren, Umgebungsvariablen zu setzen und Dateierweiterungen zu definieren. Tarma ExpertInstall ist auch auf schwierigere Fälle bestens vorbereitet. So kommt es mit COM- und DCOM-Klassen und Servern (inklusive ActiveX-Kontrollelementen), mit Windows-Services und vielen andere Optionen zurecht. Tarma ExpertInstall ist durch und durch auf Unicode eingestellt. Möglich ist mit dem Installer auch, Funktionen und Komponenten zu installieren, Updates einzurichten und Add-ons auf den Rechner zu übernehmen. Wer möchte, kann auch MSI-Datenbanken importieren und mehrere Module miteinander verschmelzen.

450 mögliche Probleme im Vorfeld lösen

Die Entwicklungsumgebung ist bei Tarma ExpertInstall so gestaltet, dass jeder Anwender sofort mit den Arbeiten beginnen kann. Dabei achtet das Installations-Tool darauf, bereits im Vorfeld über 450 so genannte "Preflight Checks" durchzuführen. Sie zeigen mögliche Probleme auf, die bei einer späteren Installation auftreten könnten - und helfen so

dabei, sie bereits im Vorfeld zu beheben. Der Installer von Tarma ist mit etwa 75 kb sehr klein und trotzdem bei seiner Arbeit überaus schnell. Ein echter Vorteil ist auch die interne Kompression, die dafür sorgt, dass die zu installierenden Datenpakete so klein wie möglich bleiben. Anne Maitland, Marketing-Manager bei Tarma Software Research:
"Kompakte Installationspakete lassen sich besonders schnell aus dem Internet herunterladen - ein echter Vorteil."

Jeder Entwickler ist dazu in der Lage, Tarma ExpertInstall auf dem eigenen System auszuprobieren. Im Internet steht dazu eine nicht eingeschränkte Testversion (2 MB) zum Download bereit. Die Vollversion kostet in der Einzelplatzlizenz 249 Dollar. Eine Site-Licence ist für nur 2.980 Dollar zu haben. Natürlich gehört zu den Leistungen der lizenzierten Version auch der technische Support. (2895 Zeichen, zum kostenlosen Abdruck freigegeben)

Homepage: www.tarma.com

Screenshots (JPG): <http://typemania.de/presse>

Der Presstext als RTF-Datei: <http://typemania.de/presse>

Informationen zum Anbieter

Tarma Software Research, Anne Maitland, GPO Box 4063, Melbourne, Australien

E-Mail: anne@tarma.com

Web: www.tarma.com

Bei Rückfragen wenden Sie sich bitte an:

Typemania Pressebüro GmbH

Gregor Franz, Werdener Str. 10, 14612 Falkensee

Tel: 03322-50 08-0, Fax: 03322-50 08-66

E-Mail: Pressedienst@typemania.de

Web: www.typemania.de

Portrait

Wir freuen uns sehr, wenn Sie uns über Veröffentlichungen auf dem Laufenden halten. Bei Online-Texten reicht uns ein Link, ansonsten freuen wir uns über ein Belegexemplar, einen Scan, ein PDF oder über einen Sendungsmitschnitt.

News-ID: 79134 • Views: 139 (Stand: 01.07.2026)

Link zur Pressemitteilung:

<https://www.openpr.de/news/79134/Tarma-ExpertInstall-3-0-Software-Installationen-schnell-schlank-komfortabel.html>