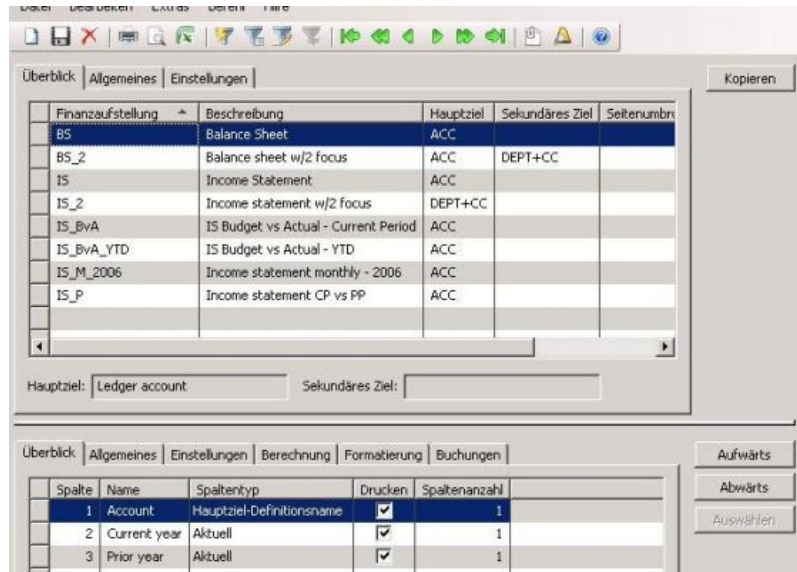


GIN-AX – Das SEPA-fähige Maklerverwaltungssystem für Versicherungsmakler und Versicherungsvermittler

09.01.2014, 07:21 | IT, New Media & Software

Pressemitteilung von: K2-Consult GmbH



Versicherungsvermittler oder Versicherungsmakler, die zurzeit auf der Suche nach einem Verwaltungsprogramm sind, sollten sichergehen, dass das gewählte Programm die neuen SEPA-Anforderungen umsetzen kann.

Mit wachsendem Kundenstamm wächst auch die Menge an Daten, die verwaltet werden müssen. Wer auf der Suche nach einer flexibel mitwachsenden Unternehmenssoftware ist, die alle gesetzlichen Neuerungen entsprechend abbilden kann, sollte das Maklerverwaltungssystem GIN auf Basis von Microsoft Dynamics AX in Erwägung ziehen. Sowohl die Umstellung auf SEPA als auch die Neuregelungen der Versicherungssteuer sind in diesem Programm gelöst. Zu den Neuerungen der Versicherungssteuer gehören unter anderem folgende Angaben, die in der Beitragsrechnung von nun an verpflichtend gemacht werden müssen:

1. Steuerbetrag
2. Steuersatz
3. Steuerbefreiungsvorschrift nach §4 Nr. 1 – 10 VersStG
4. Versicherungssteuernummer des Steuerentrichtungsschuldners.

GIN-AX verfügt über die entsprechenden Felder für diese Angaben, ebenso wie über die mit der SEPA-Eiführung notwendigen Funktionen der Mandatsverwaltung und Prenotification. Zudem ist eine zertifizierte Finanzbuchhaltung in das System integriert, mit der die E-Bilanz bewältigt werden kann.

Das Maklerverwaltungsprogramm GIN-AX ist modular aufgebaut und verfügt im Standard über die Funktionspakete (Module) Businesspartner, Vertrag, Schaden, Rechnungswesen und Controlling.

Mit GIN-AX lassen sich alle relevanten Informationen wie Adress- und Kontaktdaten von Businesspartnern erfassen, hierarchische Strukturen eines Konzerns und komplexe Industrieverträge bis hin zu Versicherungsprogrammen abbilden. Vertragsabrechnung, Versichererabrechnung, Schadenabrechnung – mit der integrierten Finanzbuchhaltung ist dies alles möglich. Zudem ist GIN-AX mehrmandanten- und mehrwährungsfähig.

Weitere Informationen werden bei Bedarf gern zur Verfügung gestellt.

Portrait

K2-Consult bietet seit mehr als 10 Jahren die Einführung der ERP-Lösungen Microsoft Dynamics AX und SAP erfolgreich an. Der Fokus liegt dabei auf den Bereichen Finance, Controlling und Versicherung. Mehrere Branchenlösungen entstanden während dieser Zeit wie z.B. die Mitgliederverwaltung MIT-AX und das Controlling-Tool. Das Maklerverwaltungsprogramm GIN-AX ist ein Produkt der k2 insurance link GmbH, einer Tochtergesellschaft der Interserv Engineering GmbH und der K2-Consult GmbH. Versicherungs- Knowhow und Softwareexpertise aus einer Hand!

News-ID: 769797 • Views: 116 (Stand: 15.04.2026)

Link zur Pressemitteilung:

<https://www.openpr.de/news/769797/GIN-AX-Das-SEPA-faehige-Maklerverwaltungssystem-fuer-Versicherungsmakler-und-Versicherungsvermittler.html>