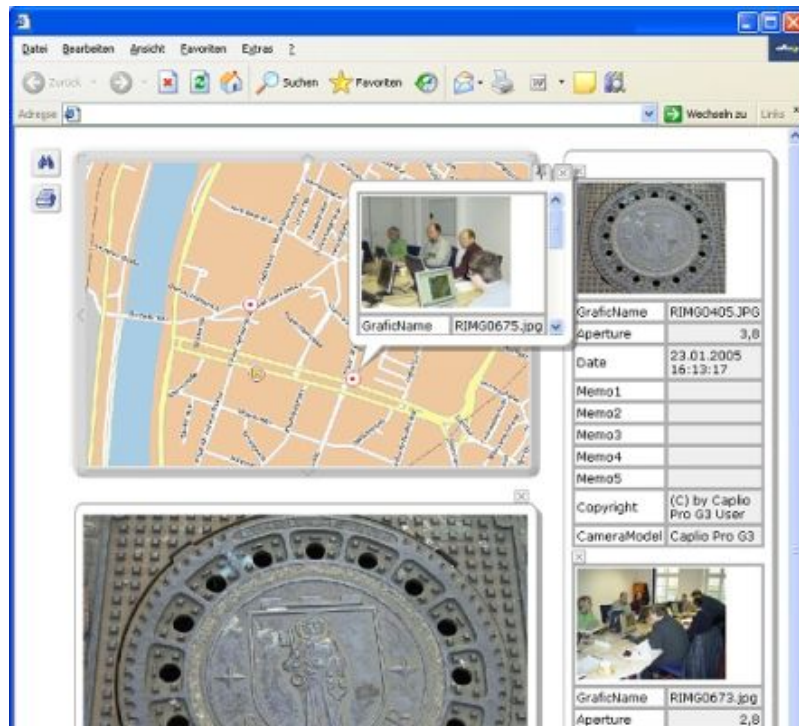


## GPS-Kamera & Software GPS PhotoMapper 2.0 – jetzt wesentlich günstiger

28.11.2005, 17:20 | IT, New Media & Software

Pressemitteilung von: *alta4 Geoinformatik AG*



Neu: GPS-Photos jetzt auch mit Google Earth verwenden.

Nie wieder die Frage „wo wurde dieses Photo aufgenommen?“ – Die GPS-Kamera RICOH Caplio Pro G3 speichert in jedem Photo automatisch die Position ab. Mit der Software GPS PhotoMapper Exif Extractor können die Photos dann in Google Earth geladen werden. Das Bundle samt GPS und anderem Zubehör gibt es nun schon ab 1.299 € inkl. MwSt.

Mit dem Release der GPS PhotoMapper-Version 2.0 macht alta4 den Schritt zur Hersteller-übergreifenden Integration in Geoinformationssysteme (GIS). Ab sofort können GPS-Photos in insgesamt zehn verschiedene Ausgabeformate ausgelesen werden. Neben der bislang verfügbaren Geodatabase für ArcGIS von ESRI stehen nun z.B. \*.kml für Google Earth, das ESRI Shape-Format, Ascii \*.csv und diverse Dateiformate für Navigations- und Vermessungssoftware zur Verfügung.

Noch mehr Funktionalität beinhaltet die GPS PhotoMapper 2.0-Erweiterung zum Geoinformationssystem ArcGIS (ESRI): Die Erstellung interaktiver, webfähiger Karten aus den GPS-Photolayern ist ein weiteres Top-Features. Damit präsentieren Sie Ihre GPS-Photos samt klickbarer Karte im Internet oder auf CD-Rom. Als Autor haben Sie die Kontrolle über kartographische Qualität und Funktionalität.

Ihre GPS-Photos werden ähnlich wie bei Google Maps als schwebende Layer auf der Karte angezeigt. Zusätzlich hat der Web-Anwender die Möglichkeit einzelne Photos vergrößert zu betrachten.

Die Lösung beinhaltet die GPS-Kamera RICOH Pro G3, eine Bluetooth<sup>®</sup> CF-Karte, ein externes BT GPS-Gerät und die Software GPS PhotoMapper zur Integration in ein Geographisches Informationssystem (GIS).

Mehr Informationen zu den Neuerungen, sowie eine Demoversion der Software zum Download stehen unter [www.alta4.com](http://www.alta4.com) bereit.

Über alta4:

Der Softwareentwickler alta4 Geoinformatik AG ist etablierter GIS-Dienstleister und bekannt für innovative Produkte.

Über RICOH:

Der japanische Elektronikkonzern RICOH ist Hersteller der GPS-Kamera Caplio Pro G3. Das weltweit tätige Unternehmen mit Sitz in Japan blickt auf eine 70-jährige Unternehmensgeschichte zurück.

\*\*\*

Pressekontakt:

Stephanie Müller  
alta4 Geoinformatik AG  
Frauenstraße 8-9  
54290 Trier  
[stephanie.mueller@alta4.com](mailto:stephanie.mueller@alta4.com)  
Tel.: 0651.96626-13  
Fax.. 0651.96626-26

## Portrait

---

News-ID: 70027 • Views: 4009 (Stand: 08.07.2026)

Link zur Pressemitteilung:

<https://www.openpr.de/news/70027/GPS-Kamera-Software-GPS-PhotoMapper-2-0-jetzt-wesentlich-guenstiger.html>