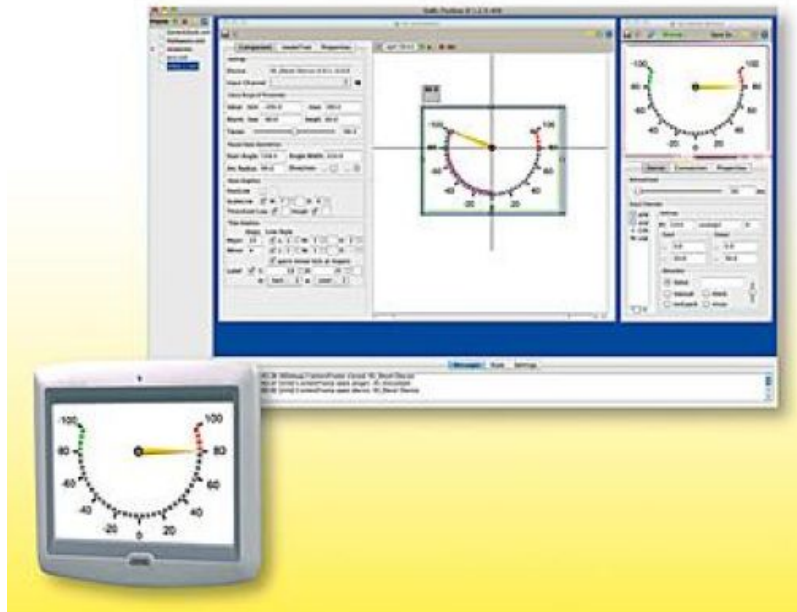


Multifunktional. Programmierbares Touch-Display GeBE-INDICO

09.01.2012, 12:37 | IT, New Media & Software

Pressemitteilung von: *GeBE Elektronik und Feinwerktechnik GmbH*



Programmierbares 3,5" und 4,3" Display mit Touchfunktion

Germering, Januar 2012.

GeBE Elektronik und Feinwerktechnik GmbH stellte auf der SPS/IPC/DRIVES in Nürnberg ihre jüngste Entwicklung aus der universalen I/O Geräteserie GeBE-INDICO vor. Das Dateneingabe- und -anzeigegerät mit 3,5" und 4,3" TFT Display mit Touchfunktion ist in einem schlagfesten, brandhemmenden DIN 96x96 oder DIN144x96 Kunststoffgehäuse eingebaut. Je nach Einsatzgebiet kommen seine Steuerungseigenschaften zum Tragen. Und immer sind mehrere Anzeigen kombinierbar. Großer Vorteil: Viele Funktionalitäten in einem Gerät derart zu bündeln erhöht die Einsatzflexibilität, erleichtert das Arbeiten, spart Platz und Geld.

GeBE sieht das vielseitige I/O Device vorrangig in der Industrie und anderen rauen Umgebungen, z.B. in Fahrzeugen oder auf Schiffen. Dank vibrationsfestem Aufbau, frontseitigem IP67 Schutz und einer sehr weiten Temperaturreihe von -20°C bis 70°C stellen Outdoor Einsätze ebenfalls kein Problem dar. Weiteres Plus: seine intelligente Ansteuerung erhöht die Lebensdauer des mit 320x240 oder 480x272 Pixel Auflösung sehr gut lesbaren Displays. Konfiguriert wird die gewünschte Geräte Applikation vom PC aus mittels passender Anwender-Software, der GeBE Toolbox. Das geht so einfach, dass der Anwender Änderungen in der Aufmachung, der Funktionalität der Touchtasten oder Schnittstellen selbst übernehmen kann. Ganz ohne Kenntnis von Programmiersprachen.

Standard oder kundenspezifisch

Mit dem GeBE-INDICO im DIN 96x96 oder DIN 144x96 Normgehäuse bedient GeBE zunächst einen Standard für den Fronteinbau. Darüber hinaus ist die Konzeption sowohl als Handgerät, für den Armatureneinbau als auch als Tischgerät möglich. Ob es als Ersatz für ein Einbaumessgerät, für einfache Regler oder komplexe Steuerungen, als reines Anzeigegerät, Datenlogger mit Steuerungseigenschaften oder als Eingabegerät von Prozessdaten Verwendung findet - die intuitive Bedienung der Touchscreen Funktionen macht das Arbeiten in jedem Fall angenehm.

Die Ansteuerung erfolgt dabei nach Bedarf über galvanisch getrennte Schnittstellen wie USB, RS232, RS485 oder CAN Bus. Isolierte GPIO's und Analoge I/O's gehören ebenfalls zur gut ausgestatteten Geräteserie. Eine Echtzeituhr und SD

Karte machen das Gerät zum Datenlogger.

Genau wie bei den GeBE OEM Thermodruckern sind auch hier kundenspezifische Anpassungen der Gehäusefarbe, der Bestückung und der Firmware bereits bei mittleren Stückzahlen möglich. Geplant ist bis Mitte dieses Jahres eine Erweiterung der Serie durch zwei standardisierte 144x144 und 192x144 Geräte mit noch leistungsfähigerem Controller mit Ethernet und WLAN.

Portrait

GeBE Elektronik und Feinwerktechnik GmbH ist mit der Entwicklung und Produktion industrieller Eingabe- und Ausgabesysteme für μ -Prozessorsysteme, insbesondere Thermodruckern und Tastaturen verschiedenster Bauformen, seit Jahrzehnten anerkannter Partner der Industrie. Durch ein bewährtes, DIN EN 9001:2000 zertifiziertes Qualitätssicherungssystem und die langjährige Produktionserfahrung hat sich GeBE einen großen OEM-Kundenstamm gerade im Bereich kleiner und mittlerer Serien aufgebaut. GeBE entwickelt und produziert sowohl Baugruppen, als auch komplette Geräte. Mit geschickt strukturierten Baukastensystemen werden bei GeBE kundenspezifische Lösungen schnell, einfach und kosteneffektiv realisiert.

News-ID: 597902 • Views: 599 (Stand: 26.05.2026)

Link zur Pressemitteilung:

<https://www.openpr.de/news/597902/Multifunktional-Programmierbares-Touch-Display-GeBE-INDICO.html>