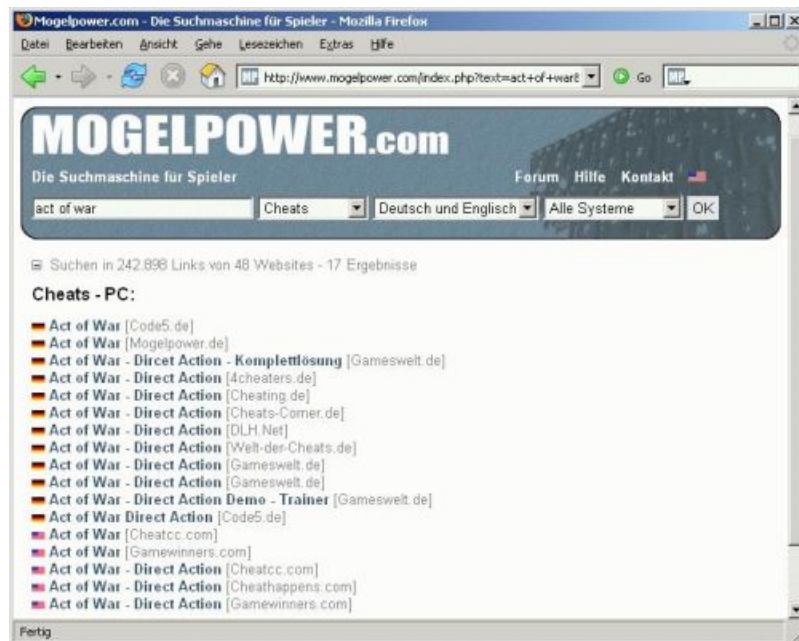


Spiele-Suchmaschine MOGELPOWER.com gestartet

23.08.2005, 16:01 | IT, New Media & Software

Pressemitteilung von: *Die Schreibfabrik*



MOGELPOWER.com - Die neue Suchmaschine für Spieler

Zur Games Convention 2005 startete die Spiele-Suchmaschine MOGELPOWER.com. Sie listet zu einem beliebigen Spiel Links zu Nachrichten, Testberichten, Patches, Demos und Cheats.

250.000 Links von fünfzig Spiele-Magazinen

Bereits zu Beginn verwaltet MOGELPOWER.com 250.000 Links von rund fünfzig Spiele-Magazinen. Das Portfolio ist eine bunte Mischung aus größeren und kleineren Magazinen wie DemoNews.de, GameStar.de, JustGamers.de, Rebell.at und Spieleflut.de, Cheatsites wie DLH.Net und Cheating.de, bekannten US-Sites wie Gamewinners.com und Ugo.com sowie vielen Spezialseiten mit hochwertigen Angeboten - etwa Patches-Scrolls.de, die Referenzseite für Spiele-Updates, Longplays.de mit Komplettlösungen von C64-Spielen und das NexGam-Netzwerk mit Inhalten über Handhelds wie PSP und Nintendo DS und seltene Konsolen. Weitere Websites sind in Vorbereitung.

Nur zuverlässige Ergebnisse

Damit der Besucher ausschließlich hilfreiche Ergebnisse erhält, wurde eng mit den Spiele-Magazinen zusammengearbeitet. Über Monate wurden die Inhalte Stück für Stück erweitert und immer wieder geprüft. Das Ziel war, eine Suchmaschine zu schaffen, die schnell, übersichtlich und 100%ig zuverlässig Ergebnisse liefert.

Anders, als Volltextsuchmaschinen wie Google, indiziert MOGELPOWER.com nicht gesamte Websites, sondern nur Seiten mit den gewünschten Inhalten wie Nachrichten und Testberichten. Der gesamte Linkbestand wird täglich überprüft, um Änderungen und Neuzugänge zeitnah zu berücksichtigen.

Filter-Funktionen

Die Suchergebnisse lassen sich nach verschiedenen Kriterien filtern. Es kann festgelegt werden, ob deutsche und/oder englische Seiten angezeigt werden, auf welche Art von Inhalt - zum Beispiel Testberichte - beschränkt werden soll, und es kann eine Plattform-Gruppe - zum Beispiel PlayStation - festgelegt werden. Auf diese Weise lassen sich zum Beispiel alle deutschsprachigen PC-Tests eines Spiels auflisten.

Standard-Einstellung ist "Aktuelle Systeme" - sie berücksichtigt alle gängigen Plattformen, lässt aber Nischengeräte und Klassiker wie etwa den C64 und den Amiga weg. Die Suchmaschine merkt sich die Positionen der Auswahlboxen beim nächsten Besuch. Praktisch ist außerdem der "Falt-Modus", der durch einen Mausklick aktiviert wird. Er fasst gleichartige Suchergebnisse - etwa Testberichte zu dem Spiel "Act of War" - zu einem Link zusammen. Dadurch schrumpft die Liste der Resultate.

Nützliche Hilfsmittel

Besonders komfortabel wird das Suchen mit drei kleinen Hilfsmitteln. Für Firefox und andere Browser der Mozilla-Familie lässt sich die Suchleiste rasch um einen Eintrag von MOGELPOWER.com erweitern. Damit ist die Suchmaschine immer im Blick.

Außerdem lässt sich für die Adressleiste ein Suchkürzel eintragen, so dass es künftig genügt, "mp sims 2" statt einer URL einzugeben, um direkt die Ergebnisse zu erhalten.

Wer häufig die Ergebnisse verschiedener Websites miteinander vergleicht, wird die spezielle Darstellung der Suchmaske für die schmale Seitenleiste des Browsers zu schätzen wissen. Diese Sidebar oder Explorer-Leiste bleibt auch erhalten, wenn der Besucher Suchergebnisse anklickt. So behält man den Überblick. Diese Mini-Ausführung von MOGELPOWER.com eignet sich auch für Mobiltelefone.

Englische Version

MOGELPOWER.com ist zweisprachig. Der Linkbestand enthält viele englischsprachige Websites. Ein Mausklick auf das Flaggen-Symbol wechselt die Oberfläche zwischen deutsch und englisch. Die Suchmaschine erkennt die Sprache des Besuchers automatisch und paßt ihre Oberfläche entsprechend an.

Während für deutschsprachige Besucher das umfangreiche Forum von Mogelpower.de bereitsteht, wurde für die englische Version ein separates englischsprachiges Forum eingerichtet.

Integration in www.mogelpower.de

Neben der "Stand-Alone-Version" auf www.mogelpower.com ist die Suchmaschine in die Startseite von www.mogelpower.de integriert und bietet den 60.000 täglichen Besuchern der Spielesite einen zusätzlichen Mehrwert.

Erste Kooperationen

Bereits vor dem Start konnten die Betreiber einen hochkarätigen Kooperationspartner gewinnen. Im Startseitenportal www.readybox.de des deutschen Marktführers für öffentliche LAN-Spiele- und Internet-Terminals wurde ein Link zur Suchmaschine aufgenommen.

MEGA-coinbox-Terminals (www.mega-coinbox.de) sind deutschlandweit tausendfach in Spielstätten sowie Internet-Cafés aufgestellt und ermöglichen Sofort-LAN-Party und Surf-Spaß per Münzeinwurf. Zusätzlich wurde eine Kooperation zwischen Mogel-Power und dem Terminal-Suchportal www.Easy-LAN-Party.de vereinbart. Diese Adresse findet die nächstgelegenen MEGA-coinbox-Standorte.

Betreiber:

Die Schreibfabrik

Naunhofer Straße 40
04299 Leipzig

www.schreibfabrik.de

Kontakt:

Portrait

T 0341-232 8881
F 0341-233 0024

News-ID: 57937 • Views: 6446 (Stand: 30.05.2026)

Link zur Pressemitteilung:

<https://www.openpr.de/news/57937/Spiele-Suchmaschine-MOGELPOWER-com-gestartet.html>