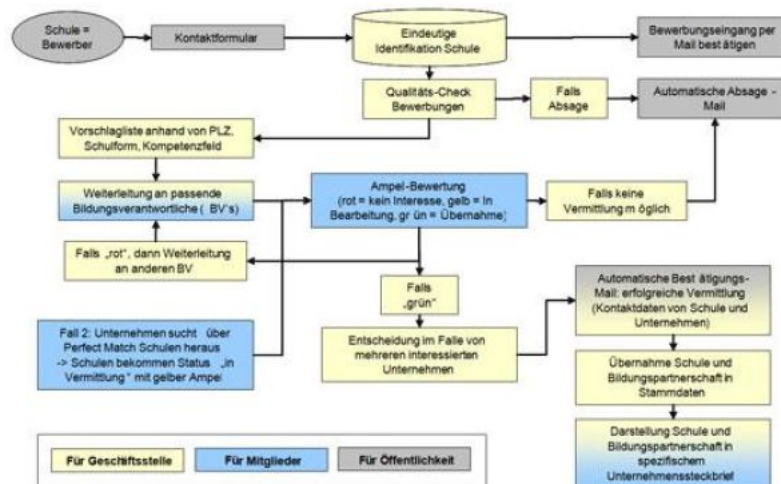


Workflow-Module optimieren Ablaufprozesse

31.05.2011, 12:00 | IT, New Media & Software

Pressemitteilung von: *Fasihi GmbH*



Beispiel für den Ablauf eines Workflows am Beispiel Bildungspartnerschaften.

Neue Funktionalitäten aus dem Hause Fasihi hat die Wissensfabrik - Unternehmen für Deutschland e. V. in ihren Webauftritt übernommen. Wichtigste Neuerung: Zur Optimierung von Arbeitsprozessen hat die Ludwigshafener IT-Firma mehrere selbst entwickelte Workflow-Module integriert. Die Geschäftsstelle der Wissensfabrik in Ludwigshafen verfügt nach dem Update über eine Arbeitsplattform, mit der sich wiederholende Abläufe automatisiert sind, Kontaktdaten gesammelt und nachverfolgt werden können und eine transparente Dokumentation aller Vorgänge möglich ist.

Im sechsten Jahr seit Gründung unterstreicht die Wissensfabrik ihre Kompetenz als führende unternehmerische Bildungsinitiative in Deutschland. Mit den neuen Funktionalitäten ist die interaktive Webseite der Wissensfabrik noch benutzerfreundlicher bzw. hat verbesserte Kommunikations- und Arbeitsmöglichkeiten für Mitarbeiter und Mitgliedsfirmen erhalten. Sabine Brandenburger, Projektleiterin bei der Wissensfabrik: „Die neuen Workflow-Module automatisieren, vereinfachen sowie dokumentieren unsere Arbeitsabläufe und sparen dabei Zeit und Geld.“

Bildungspartnerschaften der Mitgliedsunternehmen sind ein wichtiger Bestandteil der Wissensfabrik. Bisher konnten sich Bildungseinrichtungen nicht online bewerben und Mitgliedsunternehmen nicht nach solchen Einrichtungen suchen.

Das ist jetzt anders: Jede Bildungseinrichtung kann sich über ein leicht verständliches Kontaktformular bei der Wissensfabrik bewerben, ein interessiertes Unternehmen kann sich mit einfachen Suchfiltern nach geeigneten Bildungspartnern umsehen. Der Workflow beginnt mit der Kontaktaufnahme der Bildungseinrichtung und endet mit der Darstellung der Bildungspartnerschaft in einem spezifischen Unternehmens-Steckbrief. Alle dazwischen liegenden Schritte laufen automatisiert ab, werden dokumentiert und können jederzeit eingesehen werden.

Bestellsystem mit Workflow zum Versand von Materialien

Ein neues und einfaches Bestellsystem mit integriertem Workflow erleichtert den Mitgliedern die Bestellung von Arbeitsmaterialien. Für jedes Produkt - es handelt sich z.B. um Kisten, Werkzeuge und Handbücher - gibt es eine Kurzbeschreibung und ein Foto. Berechtigte User können sich die gewünschten Materialien bestellen. Diese erhalten nach der Bestellung eine automatische Bestätigungs-E-Mail. Anschließend wird ein Genehmigungsprozess zur Freigabe

gestartet, welcher nach Bestätigung eine Liste der zu liefernden Artikel an den Konfektionierer leitet. Der Status der Bestellung ist dabei ständig einsehbar.

Darüber hinaus wurden im Portal der Wissensfabrik mehr als zehn weitere, neue Module integriert, die sowohl der Geschäftsstelle, den Mitgliedsunternehmen als auch den Usern die Zusammenarbeit erleichtern. Diese Module gehören zu den 100 specialties, die von der Firma Fasihi entwickelt wurden.

Über die Wissensfabrik:

Die Wissensfabrik – Unternehmen für Deutschland e.V. ist eine offene Plattform für Unternehmen, Bildungseinrichtungen und Initiativen, die Wissen als Schlüssel für mehr Wirtschaftswachstum fördern und teilen möchten. Rund 80 Unternehmen und Stiftungen machen sich in dem Netzwerk für mehr Bildung und Unternehmertum in Deutschland stark. Im Rahmen von mehr als 1.600 Bildungspartnerschaften engagiert sich die Wissensfabrik für die Vermittlung von Naturwissenschaften, Technik und Wirtschaft. Einen Schwerpunkt bildet die frühkindliche Bildung, also die Zusammenarbeit mit Kindergärten und Grundschulen. Außerdem unterstützt die Wissensfabrik junge Unternehmer im Rahmen eines Mentorenprogramms bei ihren ersten Schritten in die Selbstständigkeit. Gemeinsam mit dem Handelsblatt veranstaltet die Wissensfabrik den Gründerwettbewerb WECONOMY. Weitere Informationen unter www.wissensfabrik-deutschland.de.

Portrait

Über die Firma Fasihi GmbH:

Die Firma Fasihi GmbH bietet eine flexible und personalisierte Portallösung für den Auftritt im Internet, aber auch für die interne Firmenkommunikation (Intranet) oder für die exklusive Kommunikation mit Geschäftspartnern (Extranet) an. Dazu gehören eine vollständige Web-Infrastruktur und die komplette Rundum-Betreuung.

Wichtigstes Produkt des 1990 von Firmenchef Saeid Fasihi gegründeten Unternehmens mit Sitz in Ludwigshafen ist das Fasihi Enterprise Portal, mit dem sich auch die schwierigsten firmenindividuellen Informations- und Kommunikationsanforderungen erfüllen lassen. Speziell für kleinere und mittlere Unternehmen steht die Geschäfts- und Kommunikationslösung fep2b (Fasihi Enterprise Portal to Business) zur Verfügung.

Die Bandbreite der Portallösungen der Fasihi GmbH reicht von einfachen Standardlösungen für kleine und mittelständische Unternehmen bis hin zu anspruchsvollen Lösungen für Großkonzerne wie zum Beispiel das weltweit größte Chemieunternehmen BASF SE in Ludwigshafen. Dort arbeiten über 40.000 Mitarbeiter mit über 50 Portallösungen auf Basis des Fasihi Enterprise Portal. Weitere Informationen unter www.fasihi.net.

News-ID: 542524 • Views: 3515 (Stand: 20.05.2026)

Link zur Pressemitteilung:

<https://www.openpr.de/news/542524/Workflow-Module-optimieren-Ablaufprozesse.html>