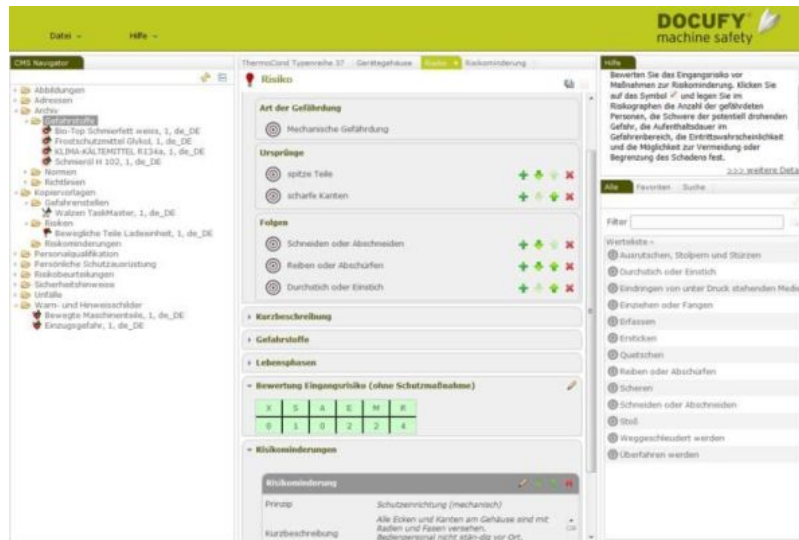


Neue Software „DOCIFY Machine Safety“ auf der Sicherheit + Automation in Stuttgart

22.02.2011, 17:11 | Industrie, Bau & Immobilien

Pressemitteilung von: *DOCIFY GmbH*



DOCIFY Machine Safety erzeugt automatisch die Nachweisdokumentation nach DIN EN ISO 12100 und die Konformitäts- bzw. Einbauerklärung

Maschinenrichtlinie einhalten leicht gemacht:

DOCIFY, Spezialist für professionelle Redaktionssysteme in der Technischen Dokumentation, und Kothes!, Dienstleister für Technische Dokumentation und CE-Kennzeichnung, präsentieren am 15. März 2011 auf der „Sicherheit + Automation“ in Stuttgart die neue webbasierte Software „DOCIFY Machine Safety“ (ICS, Saal C1.1, Stand C1A05). Mit dieser Standardsoftware für den Maschinen- und Anlagenbau werden Risikobeurteilungen gemäß Maschinenrichtlinie schnell, einfach und vor allem modular erstellt. Durch die systematische und strukturierte Arbeitsweise erfüllen die Anwender dabei automatisch die formellen Anforderungen nach DIN EN ISO 12100.

Bamberg/Kempen, 22.02.2011 – Wenn sich am 15. März 2011 wieder Konstrukteure und Konstruktionsleiter aus dem Maschinen- und Anlagenbau auf dem Messegelände in Stuttgart treffen, um sich dem Schwerpunktthema Maschinensicherheit zu widmen, wird die Einhaltung der Maschinenrichtlinie ein großes Thema sein. Denn mit Inkrafttreten der neuen Maschinenrichtlinie 2006/42/EG sind die Anforderungen an die CE-Kennzeichnung und die Risikobeurteilung deutlich gestiegen. Hersteller haben die Verantwortung, die Sicherheit ihrer Produkte systematisch zu überprüfen und zu verbessern. Die Risikobeurteilung dokumentiert diesen Prozess. Im Schadensfall dient sie als notwendiges Nachweisdokument, mit dem die Konformität von Produkten mit den Anforderungen der zutreffenden EG-Richtlinien nachgewiesen werden können.

DOCIFY hat sich zusammen mit seinem Partner Kothes! dieses Problems angenommen und mit der Anwendung DOCIFY Machine Safety eine webbasierte Software auf den Markt gebracht, die Risiko-beurteilungen gemäß Maschinenrichtlinie vereinfacht und beschleunigt. Die systematische und strukturierte Arbeitsweise, die DOCIFY Machine Safety vorgibt, sorgt dafür, dass automatisch die formellen Anforderungen nach DIN EN ISO 12100 „Allgemeine Gestaltungsleitsätze, Risikobeurteilung und Risikominderung“ (ersetzt u. a. die DIN EN 14121-1) erfüllt werden. Nach Abschluss der Beurteilung erzeugt die Software die Nachweis-dokumentation nach DIN EN ISO 12100 und die Konformitäts- bzw. Einbau-erklärung vollautomatisch als PDF-Dokument.

Zeitersparnis durch Wiederverwendung von Modulen

Die wesentliche Vereinfachung und Zeitersparnis bei der Risikobeurteilung wird durch die Arbeit in Modulen erreicht. Einmal angefertigte Beurteilungen von Bau-gruppen werden als Modul abgespeichert und können so wiederverwendet und miteinander kombiniert werden. Die Arbeitszeit für das Erstellen der Risiko-beurteilung in der Konstruktionsabteilung wird so erheblich reduziert. Die Mitarbei-ter können ihre Zeit wieder ihrer Kernaufgabe widmen: der Konstruktionsarbeit.

Erhöhte Rechtssicherheit

Funktionen wie z. B. eine firmenübergreifende Verwaltung von To-do's, die Verwaltung von Vorlagen für technische Lösungen, die integrierte Normen-verwaltung und die Versionsverwaltung sorgen dafür, dass sich die Qualität der Risikobeurteilung merklich verbessert. Das spart nicht nur Zeit, sondern erhöht auch die Rechtssicherheit. DOCUFY Machine Safety beinhaltet in der Variante professional auch zahlreiche Basisdaten, die für die Erstellung der Risikobeurteilung wichtig sind. Hierzu gehören bibliografische Daten von ca. 1.000 Normen, EG-Richtlinien zur Produkt-sicherheit etc. Über einen monatlichen Aktualisierungsservice hält DOCUFY seine Kunden über Änderungen an diesen Normen auf dem Laufenden. Dies ermöglicht Herstellern, schnellstmöglich auf Änderungen zu reagieren und ihre Konstruktion an den aktuellen normativen Anforderungen auszurichten. Zudem bietet DOCUFY Machine Safety Unterstützungsfunktionen, mit denen schnell identifiziert werden kann, welche Risikobeurteilungen bzw. Baugruppen von der Normenänderung betroffen sind. Über die Versionsverwaltung der wiederverwendeten Baugruppen können die nötigen Änderungen schnell vorgenommen und die betreffenden Risiko-beurteilungen aktualisiert werden. Um die Software möglichst schnell nutzbringend einsetzen zu können, bietet Kothes! umfassende Dienstleistungen und Schulungen zu DOCUFY Machine Safety.

Webanwendung ohne Installation unternehmensweit nutzbar

Als Webanwendung ist DOCUFY Machine Safety nach der Installation des Servers sofort auf allen Arbeitsplätzen im Unternehmen verfügbar.

Die Software ist in folgenden Varianten erhältlich:

- DOCUFY Machine Safety entry (verfügbar ab April 2011):

Kostenlose Einstiegsvariante mit reduziertem Funktionsumfang für Freiberufler und Kleinunternehmen.

- DOCUFY Machine Safety professional:

Standardsystem für den professionellen Einsatz in mittelständischen und großen Unternehmen.

- DOCUFY Machine Safety enterprise:

Individuell an Kundenanforderungen angepasstes und integriertes System für Mittelstand und Großunternehmen.

Informationen und kostenloser Testzugang unter: <http://www.docufy.de/produkte/docufy-machine-safety.html>

DOCUFY und Kothes! sind auf der Messe Sicherheit + Automation am 15.03.2011 im ICS, Saal C1.1, Stand C1A05.

Portrait

Über DOCUFY

DOCUFY ist ein Spezialist für professionelle Redaktionssysteme für die Technische Dokumentation. Das Unternehmen entwickelt und vertreibt standardisierte Software sowohl als Branchenlösung (COSIMA go!) sowie als branchenunabhängige Lösung (COSIMA enterprise). Die neue Webanwendung DOCUFY Machine Safety ermöglicht modulare Risikobeurteilungen gemäß der Maschinenrichtlinie.

Rund um seine Softwareprodukte bietet DOCUFY zudem Beratungs- und Entwicklungs-leistung sowie einen leistungsstarken Support.

Das Unternehmen hat seinen Sitz in Bamberg und beschäftigt rund 40 Mitarbeiter. Über ein Partnernetzwerk vertreibt der Spezialist seine mehrsprachig ausgelegte Software weltweit.

www.docufy.de

Die Software von DOCUFY

COSIMA go! ist eine professionelle Standardsoftware zur Erstellung rechtskonformer Technischer Dokumentation für die Branchen Maschinen- und Anlagenbau, Mess- und Regeltechnik, Medizintechnik und Softwareindustrie. Sie ist sofort einsatzfähig, einfach zu bedienen, effizient und zuverlässig.

Die branchenunabhängige Lösung COSIMA enterprise ist nahezu unbegrenzt skalierbar und weltweit einsetzbar. Sie eignet sich besonders als maßgeschneiderte Dokumentationslösung für große Unternehmen.

Mit DOCUFY Machine Safety präsentiert das Unternehmen die erste Softwarelösung zur modularen Risikobeurteilung gemäß Maschinenrichtlinie. Machine Safety unterstützt den gesamten Prozess der Risikobeurteilung so umfassend, dass diese einfach und in kurzer Zeit erstellt werden kann.

Über Kothes!

Die Kothes! Technische Kommunikation GmbH & Co. KG gehört zu Deutschlands führenden Anbietern von Dienstleistungen und Beratungen rund um die Themen Technische Dokumentation und CE-Kennzeichnung. In den Standorten Kempen, Bremen, Berlin, Stuttgart und Zürich unterstützen und begleiten rund 70 Mitarbeiter die Kunden über den gesamten Produktlebenszyklus. Dabei steht die Erfüllung rechtlicher und normativer Anforderungen gepaart mit optimalen Prozessen und dem Einsatz modernster Technologien im Vordergrund. Für DOCUFY Machine Safety hat Kothes! das fachliche Konzept geliefert und bietet umfassende Dienstleistungen, um die Software möglichst schnell nutzbringend einsetzen zu können. www.kothes.de

News-ID: 513110 • Views: 3219 (Stand: 03.06.2026)

Link zur Pressemitteilung:

<https://www.openpr.de/news/513110/Neue-Software-DOCUFY-Machine-Safety-auf-der-Sicherheit-Automation-in-Stuttgart.html>