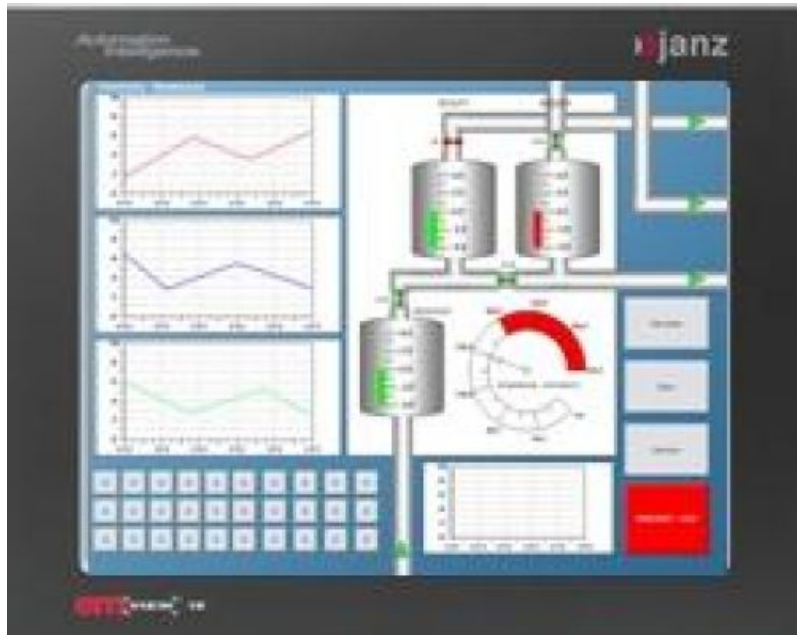


Dual Monitor Lösung von Janz - CoDeSys SP RTE

17.03.2010, 17:53 | IT, New Media & Software

Pressemitteilung von: *Janz Automationssysteme AG*



Janz Industriedisplays

Der CoDeSys SP RTE IEC 61131 Laufzeitumgebung für Windows wird jetzt auf Janz Embedded PCs mit Atom Prozessor (u. a. emPC-N270) unterstützt und die Darstellung der CoDeSys HMI Visualisierung, erfolgt auf bis zu zwei angeschlossenen Displays. Für die Visualisierung von Maschinen- und Anlagensteuerungen, bieten zwei Displays ganz neue Möglichkeiten für den Visualisierungsaufbau.

Durch die Verwendung von zwei abgesetzten Janz Industriedisplays, ist die Bedienung der Visualisierung per Touchscreen auf beiden Displays verfügbar.

Die IEC 61131 Soft-SPS Funktionalität ermöglicht Echtzeitapplikationen und wird durch den CoDeSys SP RTE Kernel realisiert. Aufgrund der Echtzeit-Eigenschaften dieser CoDeSys Lösung, bietet die RTE PLC keine integrierte Vollbild Visualisierungs- komponente. Diese wird durch die CoDeSys HMI Anwendung erreicht, welche die in CoDeSys erstellten Visualisierungen darstellt und dafür die in CoDeSys deklarierten Variablen verwendet.

Für diese Dual Monitor Lösung läuft CoDeSys SP RTE auf einem Windows XPe basierten Janz Embedded PC mit Intel® Atom™ N270 Prozessor mit 1,6GHz Taktfrequenz und bis zu 2 GB DDR2 RAM. Die Systeme verwenden keine rotierenden Teile, sondern werden lüfterlos betrieben und anstatt Festplatten werden hochwertige CompactFlash Karten eingesetzt.

Die Janz Automationssysteme AG ist Plattformlieferant für elektronische Systeme zur Automatisierung. Die Kunden sind im wesentlichen Maschinen- und Gerätehersteller aus den unterschiedlichsten Bereichen und Branchen, z. B. Verpackungsmaschinen, Fräsmaschinen, Bearbeitungszentren, Druckmaschinen oder auch medizinische Großgeräte.

"Man sieht uns nicht, wir sind aber sehr oft im Alltagsleben dabei!" sagt Arnulf Lockmann, Vorstand bei der Janz AS, regelmäßig, wenn die Frage nach den Produkten und deren Einsatzgebieten kommt.

Da gibt es die Milchtüte im Supermarkt, den LCD-Fernseher im Fachgeschäft, die elektronische Anzeigetafel auf der Autobahn, der Motor im Fahrzeug oder eben das "MR" beim Facharzt. Alle diese Gegenstände werden mit Hilfe von Systemen der Janz AS hergestellt oder geprüft.

Die größten internationalen Absatzmärkte der Janz AS sind neben Deutschland Italien, Frankreich, Skandinavien und die USA.

News-ID: 409390 • Views: 2977 (Stand: 01.07.2026)

Link zur Pressemitteilung:

<https://www.openpr.de/news/409390/Dual-Monitor-Loesung-von-Janz-CoDeSys-SP-RTE.html>