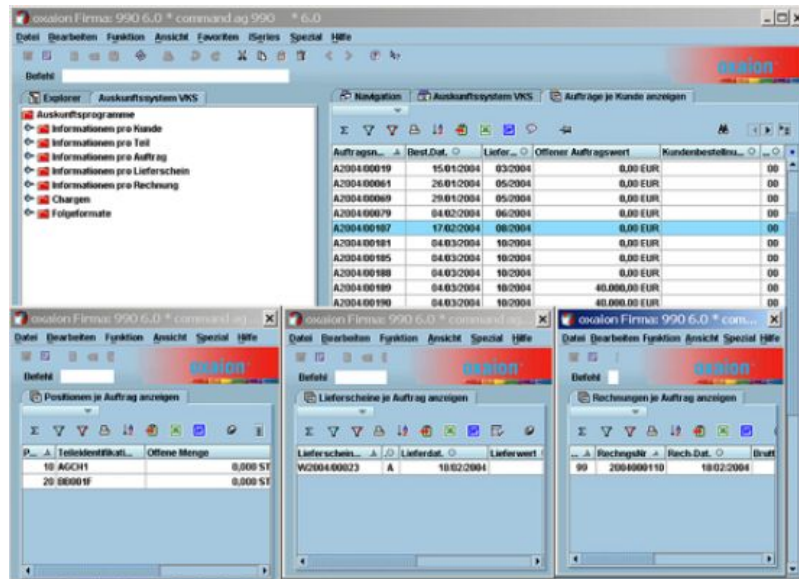


oxaion glänzt mit Oberfläche und Funktion

02.02.2005, 10:51 | IT, New Media & Software

Pressemitteilung von: *command ag*



"Fliegende Fenster" in oxaion ERP

command präsentiert neue Version 6.0 der ERP-Software oxaion auf der CeBIT 2005

- Drag-and-Drop durchgängig verfügbar
- Neue Add-Ins für OpenOffice und StarOffice
- Belegexplorer in der Finanzbuchhaltung
- Auftragsstücklistenarchiv für die Fertigung
- Vorabdisposition von Langläuferteilen im Projektmanagement
- oxaion für 12 Sprachen und Länder

Ettlingen, 1. Februar 2005 - Die neue Version oxaion 6.0 steht im Mittelpunkt des Messeauftritts von "IBM Premier Business Partner" command ag auf der diesjährigen CeBIT (Halle 5, A38). Ein Highlight der ERP-Komplettsoftware sind die Funktionen der Benutzeroberfläche von oxaion unter Java Enterprise Technology (JET). In allen Programmen lässt sich jetzt die aus der Windows-Welt bekannte Drag-and-Drop-Funktion nutzen. Ob einzelne Zeichen oder komplette Feldinhalte: Per Mausklick lassen sie sich beliebig innerhalb der ERP-Oberfläche verschieben. Eine andere Möglichkeit, Daten in andere Felder und Anwendungen zu transferieren, verbirgt sich hinter dem Kontextmenü "Senden an" im Drag-and-Drop-Explorer. Damit kann der Anwender Feldinhalte aus einem Programm in ein anderes Programm abschicken. oxaion erkennt selbst, in welches Feld der verschickte Inhalt gehört. Der Vorteil dabei: auch die mit dem Feldinhalt verknüpften Funktionen werden mit übernommen.

Neu sind auch Add-Ins zu den beiden Office-Programmpaketen "Open Office" und "StarOffice". Neben den bekannten Excel- und Word-Add-Ins werden diese ab sofort standardmäßig mit ausgeliefert.

Um dem Anwender eine bessere Übersicht auf dem Bildschirm zu verschaffen, können in oxaion 6.0 zudem mehrere Arbeitsbereiche parallel verwendet werden. Der Mitarbeiter definiert selbst, welche Programmteile er zusammen am Bildschirm sehen möchte und speichert sein individuelles Layout ab. Falls der Benutzer seine eingerichteten Bildschirmbereiche nur vorübergehend benötigt und deshalb nicht speichern möchte, kann er auf "Fliegende Fenster" zurückgreifen.

Schnelle Buchung von Einzelbelegen und Belegstapeln möglich

Neben den Neuerungen der JET-Oberfläche bietet oxiaion 6.0 zahlreiche funktionale Erweiterungen in den einzelnen Modulen. So findet beispielsweise die Lohn- und Fuhrparkerfassung jetzt in einem zentralen Programm statt, das auch von anderen Bereichen (u.a. Service) genutzt werden kann. Außerdem ist es möglich, Betriebsmittel (Fuhrpark) auch auf Kostenstellen zu erfassen.

Auch in der Finanzbuchhaltung sind neue Funktionen hinzugekommen. Dazu gehört zum Beispiel ein übersichtlicher Belegexplorer, mit dem sich sowohl Einzelbelege als auch Belegstapel schnell buchen lassen. Bei der Erfassung eines Belegstapels werden nun die zugeordneten Einzelbelege erst auf explizite Buchungsanforderung gebucht. Damit kann der Sachbearbeiter in der Buchhaltung Korrekturen an den Einzelbelegen noch bis zur Buchung des gesamten Stapels durchführen.

Auftragsstücklistenarchiv und Vorabdisposition von Langläuferteilen

Einige der neuen Funktionen in oxiaion 6.0 sind besonders für Maschinen- und Anlagenbauer von Vorteil - beispielsweise das Auftragsstücklistenarchiv. Darin werden sämtliche Bauteile archiviert, die zu einem Fertigungsauftrag gehören. Die Daten gelangen größtenteils aus den Stamm- und Fertigungsauftragsstücklisten ins Archiv. Über dieses lässt sich auch der Teiletausch bei Reparaturen oder Umbauten nachvollziehbar dokumentieren. Eine Funktionserweiterung, die besonders für Servicetechniker im Außendienst nützlich ist.

Verbesserung bietet oxiaion 6.0 auch beim Projektmanagement. Im Projektgeschäft und Sondermaschinenbau kommt es häufig vor, dass an Maschinen und Anlagen, die bereits produziert oder montiert werden, noch Änderungen bzw. Ergänzungen notwendig sind. Die neue oxiaion-Version unterstützt diesen Prozess jetzt durch ein integriertes Änderungsmanagement. Workflows erlauben eine einfache Nachverfolgung über das gesamte Projekt hinweg. Außerdem vereinfacht der Vergleich von Stamm- und Fertigungsauftragsstücklisten den Änderungsprozess. Zusätzlich benötigte Teile werden automatisch kommissioniert, für nicht mehr benötigte Bauteile wird die Rücknahme sichergestellt.

Hinzu kommt die Vorabdisposition von Langläuferteilen als neue Funktion im Modul Projektmanagement. Gerade bei umfangreichen Aufträgen müssen oft Teile mit langen Wiederbeschaffungszeiten vorab bestellt werden. Fließen diese Teile später in Stücklisten oder Projektpositionen ein, verhindert oxiaion eine erneute Bestellung, da diese bereits vorab getätigt wurde. In der Disposition erfolgt automatisch ein Abgleich und die Verrechnung der bereits bestellten Teile. Dadurch ist der Abstimmungsaufwand wesentlich geringer.

oxiaion ist jetzt in 12 Sprach- und Länderversion erhältlich

Auch das Servicemodul von oxiaion wurde stark ausgebaut. So gibt es jetzt auch für Wartungsverträge die Workflow-Funktionen. Bei der Neuanlage von Wartungsverträgen sind oftmals zahlreiche Aufgaben in verschiedenen Bereichen durchzuführen. Dazu zählen die Festsetzung von Wartungsumfang und -zyklen mit Zuordnung von Planterminen sowie die Kalkulation der zu fakturierenden Vertragspositionen. Die neue Workflow-Funktion koordiniert und überwacht diese Aufgaben. Zudem steht jetzt eine Dialoganalyse zur Verfügung, die jederzeit Auskunft gibt, zu welchem Zweck in einem Wartungsvertrag ein Ersatzteil verwendet worden ist.

Last but not least: oxiaion ist jetzt in 12 Sprach- und Länderversionen erhältlich. Außer für Deutschland gibt es Versionen für Österreich, Schweiz, Niederlande sowie Belgien, Frankreich, Großbritannien, Italien, Polen, Tschechien, die Slowakei und Ungarn. Gemäß dem Prinzip "Follow Your Customer" werden in den kommenden Jahren weitere Länderversionen folgen. In ihnen sind die gesetzlichen Vorschriften sowie Besonderheiten des jeweiligen Landes bereits berücksichtigt.

In Live-Präsentationen und persönlichen Gesprächen können sich Besucher detailliert über die zahlreichen Neuerungen von oxiaion 6.0 auf der CeBIT am Stand des "IBM Premier Business Partner" command informieren. An speziellen Fokustagen stehen Fachexperten von command zu den weiteren Themen oxiaion Mobis, die mobilen Lösung sowie oxiaion IRM, das integrierte Kunden- und Lieferantenmanagement, oxiaion Portal auf Basis von IBM WebSphere, Finanz-

und Rechnungswesen, Servicemanagement und Projektmanagement als Ansprechpartner zur Verfügung. Nähere Informationen darüber erfahren Sie unter:

http://command-ag.de/cmd_oxaion/aktuelles.termine.php .

command ist mit dem Geschäftsbereich oxaion und den Partnern IMC, i:qu, STAS und Swan auf der CeBIT in Hannover vom 10. bis 16. März 2005 in Halle 5, Stand A38

Hintergrund: Das Ettlinger Softwarehaus command ag beschäftigt inklusive der Niederlassungen in Düsseldorf, Hamburg und Berlin sowie der Tochtergesellschaft command software gmbh in Wels und Wien/Österreich derzeit 200 Mitarbeiter und gehört mit ihrem Produkt oxaion zu den führenden deutschen Anbietern von ERP-Lösungen auf dem IBM eServer iSeries.

oxaion verfügt über eine durchgängige 3-Tier-Architektur. Das Kernstück bildet ein eigener Java-Application-Server mit Java Enterprise Technology (JET). Der Application-Server fasst die Layout-Darstellung (Presentation-Layer), die Business-Logik (Application Layer), den Datenaustausch über XML-Datenströme und die Funktion eines EAI-Servers (Enterprise Application Integration) zusammen. Fremdanwendungen wie auch Partnerprodukte lassen sich mittels Add-In-Technik integrieren und sehr einfach in die oxaion-Oberfläche einfügen.

Mit ihrer Business Software oxaion richtet sich command an mittelständische Unternehmen in Industrie und Großhandel. Dazu gehören Variantenfertiger wie Maschinen- und Apparatebauer, Metallverarbeiter, Werkzeughersteller, Projektierer wie der Anlagenbau und Teile der Bauindustrie sowie der serviceorientierte Großhandel, einschließlich Dienstleister.

oxaion besteht aus einem kompletten Rechnungswesen, Warenwirtschaft und PPS sowie Modulen für Data-Warehouse, Microsoft-Integration, Projektmanagement, E-Commerce, Portal, IRM, SCM, Variantenfertigung, Zoll, Versandoptimierung und Personalwesen.

Mit ihrem Geschäftsbereich Dokumentenmanagement bietet die command ag für alle Industrie-, Dienstleistungs- und Handelsunternehmen sowie die Versorgungsindustrie die passende Dokumenten-Management-Lösung. Ergänzend unterstützt command seine Kunden speziell bei der Einführung von Lotus Notes. command ist seit Mitte 1999 Lotus Notes Business Partner.

Im Geschäftsjahr 2003/04 (Ende: 30.04.2004) konnte die command ag einen Umsatz von 23,1 Millionen Euro erzielen. (www.oxaion.de)

Bei Abdruck Belegexemplar erbeten

command ag
eisenstockstraße 16
76275 ettlingen
telefon 07243/590-230
telefax 07243/590-235
info@command.de
www.oxaion.de

Pressekontakt:

Christiane Maiwald
Marketingleitung oxaion
telefon 07243/590-272
telefax 07243/590-4272
christiane.maiwald@command.de

Ralf M. Haaßengier
PRX PRagma Xpression
Kalkhofstraße 5
70567 Stuttgart
Telefon 0711/71899-03/04
Telefax 0711/71899-05

ralf.haassengier@pr-x.de
www.pr-x.de

Pressekontakt Österreich:

command software gmbh
Geschäftsführer
Markus Hufnagl
markus.hufnagl@command-software.at

Niederlassung Wels
dr. schauer strasse 26
A - 4600 Wels
tel +43 (0) 7242 / 9396-4020
telefax +43 (0) 7242 / 9396-4029
info@command-software.at
www.oxaion.com

Niederlassung Wien
Stachegasse 13
A - 1120 Wien

command-Partner in der Schweiz:

INEL-DATA AG
Sirnach
Tel. 071 / 9693030
Fax 071 / 9693040
marketing@ineldata.ch
www.ineldata.ch

Portrait

BBI - Consulting AG
Brüttisellen/Zürich
Tel. 01 / 8058040
Fax 01 / 8058041
fredy.butscher@bbi-c.ch
www.bbi-c.ch

News-ID: 39848 • Views: 108 (Stand: 02.07.2026)

Link zur Pressemitteilung:

<https://www.openpr.de/news/39848/oxaion-glaenzet-mit-Oberflaeche-und-Funktion.html>