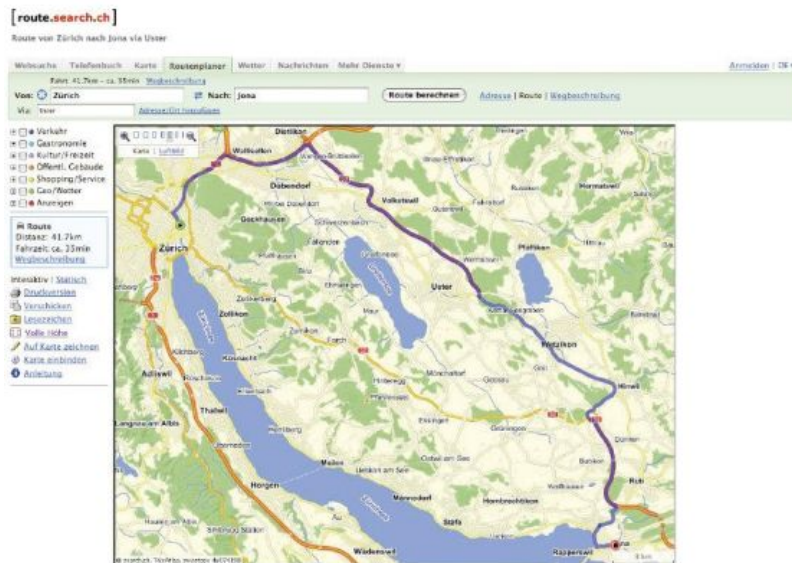


search.ch: Intelligente Via-Funktion in Routenplaner eingebaut

25.11.2009, 11:49 | Freizeit, Buntes, Vermischtes

Pressemitteilung von: *search.ch*

Presseagentur: *search.ch*



Screenshot Via Eingabe auf route.search.ch

Das Schweizer Verzeichnis- und Serviceportal [search.ch] trumpft bei seinem Routenplaner route. search.ch ab sofort mit einer intelligenten Via-Funktion auf. Wird ein Ort als „via“ angegeben, führt die Route lediglich daran vorbei, lenkt den Fahrer aber nicht ins Zentrum. Wird die Adresse genau eingegeben wird diese als Zwischenstopp interpretiert.

Immensee, 25. November 2009 – Das Schweizer Verzeichnis- und Serviceportal search.ch hat seinen Routenplaner route.search.ch mit neuen Features und Verbesserungen angereichert.

Intelligente Via-Funktion

Die wichtigste Neuerung ist die sogenannte „intelligente Via-Funktion“. Wird neben Start- und Zielort ein Ort als Via eingegeben, führt die Route an diesem Ort vorbei, lenkt aber nicht mitten ins Zentrum. Wird hingegen eine genaue Adresse als Via eingegeben, wird diese als Zwischenstopp interpretiert und die Route führt über diese Adresse. route.search.ch ist der einzige Routenplaner für die Schweiz der eine solchen Funktion bietet.

Fahrzeit und Darstellung

Neu wird die Distanz und die Fahrzeit zum Ziel als Tabelle oberhalb der Wegbeschreibung angezeigt. Eventuelle Vias oder Zwischenstopps werden automatisch gelistet.

Zudem werden in der Wegbeschreibung neu Ortsnamen gezeigt. Beispielsweise sind Manöver nach langen Strecken jetzt mit dem jeweiligen Ortsnamen ergänzt. Fährt der Lenker längere Strecken gerade aus, zeigt route.search.ch zur besseren Orientierung eine Liste der durchfahrenen Orte.

Fahrverbote

Hat der Routenplaner bisher alle Fahrverbote berücksichtigt werden neu Fahrverbotstrassen befahren und zwar dann, wenn Start- resp. Zielort in einem Fahrverbot liegen. Somit bekommt der Lenker eine gültige Route bis in sein

Wohnquartier mit Fahrverbot ohne dass er unterwegs irgendwo durch ein Fahrverbot geleitet wird. Die Abschnitte der Route mit Fahrverbot werden rot gezeichnet und in der Wegbeschreibung wird textlich auf das Fahrverbot hingewiesen.

Portrait

Über [search.ch]:

search.ch ist das führende Verzeichnis- und Serviceportal der Schweiz. Seit 1995 richtet es sich konsequent auf die Bedürfnisse der Internet-User aus und besticht durch Schnelligkeit, Übersichtlichkeit und Swissness. Mittlerweile nutzen über 1.7 Millionen SchweizerInnen regelmässig search.ch.

Zur search-Familie gehören folgende Online-Dienste: tel.search.ch, map.search.ch, route.search.ch, meteo.search.ch, news.search.ch, immo.search.ch, krankenkassen.search.ch, kino.search.ch und mehr.

News-ID: 374415 • Views: 3114 (Stand: 13.05.2026)

Link zur Pressemitteilung:

<https://www.openpr.de/news/374415/search-ch-Intelligente-Via-Funktion-in-Routenplaner-eingebaut.html>