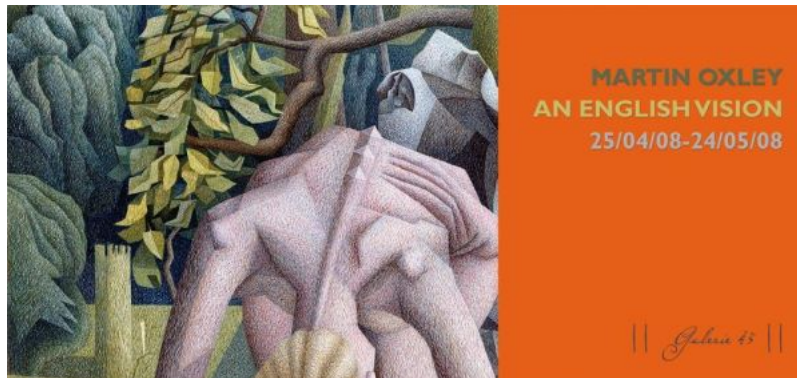

AN ENGLISH VISION

23.04.2008, 17:41 | Kunst & Kultur

Pressemitteilung von: *Galerie 45*



Unverwechselbar, einzigartig, very english: Martin Oxleys ganz eigene Sicht der Welt zeigt die Aachener Galerie 45 vom 25.04. bis zum 24.05.

Galerie 45 zeigt Gemälde des englischen Künstlers Martin Oxley

Aachen. Assoziative Landschaften, mystische Garten-Szenen in Eitempera und Aquarell, damit verbindet man die Arbeiten des englischen Künstlers Martin Oxley. Unter dem Titel „AN ENGLISH VISION“ zeigt die Aachener Galerie 45 eine Auswahl von Gemälden und Aquarellen der letzten neun Jahre.

Der Royal Academy-Absolvent (geb. 1961) widmet sich den verschiedenen Ausformungen der gestalteten Natur: Ein spannungsreicher Bogen führt den Besucher der Ausstellung von der Vertreibung aus dem Paradies über illusionäre Gartenkulissen bis zu Aquarellen und Zeichnungen ganz realer Orte in der Landschaft.

Mit feinem Strich und zarter Sorgfalt ist Oxley auf der Suche nach Strukturen in der Natur. Er findet Gesetze, Muster in der chaotischen Wildheit. Er seziiert, sortiert und ordnet neu. Eine obsessive Bindung verbindet ihn oft mit dem Ort, an dem er arbeitet. „Wenn man irgendwo stehenbleibt und einfach beobachtet, entsteht das Gefühl, dass man den Gebeinen der Vorfahren ganz nahe ist: überall gibt es Abdrücke von uns. Zu jeder Zeit durchlaufen wir eine Geschichte.“ Am Ende fügt er die Teile zu einem Ganzen zusammen. Figures kommen hinzu, und es entstehen phantastisch entrückte, zuweilen auch mystisch-melancholische Bilder-Geschichten. Ein nicht unerheblicher Teil der Inspiration dürfte aus der großen Sammlung kommen, die Oxley über die Jahre zusammengetragen hat. Sein Atelier gleicht einer Natur- und Wunderkammer voller seltener Schoten, Eier, absonderlicher Steine und Pflanzenteile, Skelette, mumifizierter und ausgestopfter Tiere.

Das spezifisch Englische in Oxleys Sicht auf die Welt zeigt sich in vielen Facetten: Sei es der wehmütige, leicht schräge Grundton in Oxleys Bildern, die Vorliebe für Gärten und Landschaft, die Hingabe an sich wiederholende Muster und exzentrische Techniken wie Eitempera. Als understatement darf gelten, welchen Zeitaufwand er der akribischen Ausarbeitung von Nebenschauplätzen, Hintergründen und Details widmet. So ist denn jedes Bild eine Geschichte, die bei näherer Betrachtung immer noch an Tiefe gewinnt. „Die meisten meiner Bilder erzählen etwas ... vielleicht wie kurze Romane. Sogar ein einfaches Landschaftsaquarell, es ist wie ein Porträt, eine kleine Geschichte über einen bestimmten Ort.“

Selten finden sich handwerkliches Können, Talent und persönlicher Ausdruck zu solch einer faszinierenden Mischung zusammen wie im Werk des Engländers Martin Oxley.

Die Ausstellung kann vom 25.04.2008 bis zum 24.05.2008 dienstags und mittwochs von 11-13 Uhr, donnerstags und samstags von 15-19 Uhr und nach telefonischer Vereinbarung besucht werden.

Eröffnungswochenende: Fr 25.04. 19-23 Uhr, Sa 26.04. 11-22 Uhr So 27.04. 11-17 Uhr.

Wir freuen uns auf ihr Kommen und eine Ankündigung der Veranstaltung im Vorfeld. Sollten Sie nicht kommen können, wären wir dankbar, wenn Sie die Einladung an einen Kollegen weitergeben.

Portrait

Galerie 45 ist eine neue Galerie in der Nähe des Aachener Lousbergs. In den stilvollen Räumen einer Gründerzeitvilla präsentiert Firmeninhaberin Renate Hoffmann zeitgenössische Kunst.

News-ID: 206202 • Views: 1510 (Stand: 21.05.2026)

Link zur Pressemitteilung:

<https://www.openpr.de/news/206202/AN-ENGLISH-VISION.html>