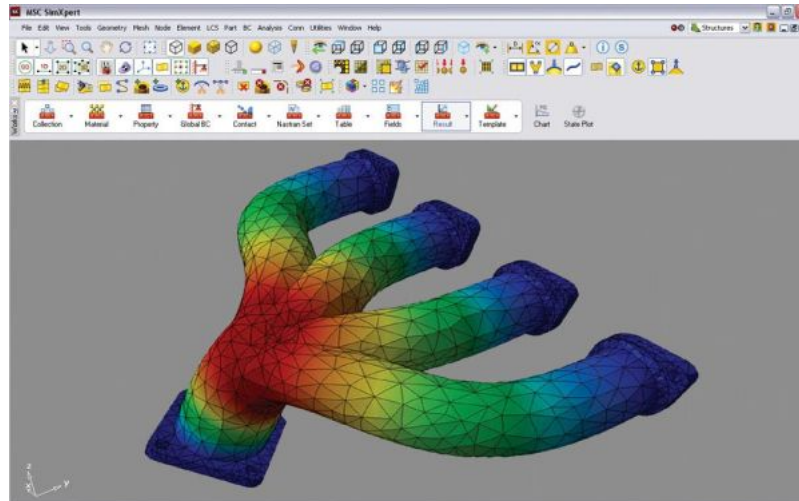


MSC.Software stellt neue Version SimEnterprise R2 für virtuelle Produktentwicklung vor

28.06.2007, 14:29 | IT, New Media & Software

Pressemitteilung von: *MSC.Software GmbH*



Modell simuliert mit SimXpert

MSC.Software Corp. (NASDAQ: MSCS), weltweit führender Anbieter von unternehmensgerechten Simulationslösungen und Dienstleistungen, gab heute die Freigabe von SimEnterprise R2 bekannt, der neuesten integrierten Simulationslösung von MSC.Software. SimEnterprise R2 beinhaltet die Anwendungen SimXpert, SimDesigner sowie SimManager und bietet hoch entwickelte Funktionalitäten zur Erfassung und Nutzbarmachung von technischem Expertenwissen über die Grenzen von Disziplinen, User Communities und Unternehmensbereichen hinweg. Die damit verbundene Produktivitätssteigerung ermöglicht eine schnellere Produktentwicklung.

Simulationsexperten können mithilfe von SimXpert R2 ohne großen Aufwand wiederverwendbare Templates erstellen, die die Best Practices für Simulationen widerspiegeln, und diese gemeinsam mit anderen Analyseexperten, Technikern und sogar Konstrukteuren nutzen, um die Produktivität und Zuverlässigkeit der Ergebnisse zu verbessern. SimXpert Templates nutzen die Leistungsfähigkeit von MD Nastran zur Ausführung multidisziplinärer Simulationen auf der Grundlage eines einzelnen Modells. Dadurch werden die Fehlerquellen der manuellen Datenübertragung und -konvertierung zwischen unterschiedlichen Modellen eliminiert und die Zusammenarbeit zwischen den Entwicklungsteams verbessert.

SimDesigner R2 steigert den Wert von Simulationen, da die Konstrukteure in die Lage versetzt werden, die Leistung eines Produkts in der nativen CAD-Umgebung zu evaluieren. Neben der Erschließung wesentlicher Kern-Simulationsfunktionalitäten in CAD eröffnet SimDesigner R2 den Konstrukteuren darüber hinaus die Möglichkeit, durch Remote-Zugriff von CATIA V5 auf Templates das gespeicherte Expertenwissen wiederzuverwenden. In der neuen Version ist dies nun auch von Pro/ENGINEER Wildfire aus möglich. Gestützt auf die von Experten erstellten Templates können auch Konstrukteure mit geringen Simulationskenntnissen bereits in frühen Entwicklungsstadien verlässliche Prognosen zum strukturellen, dynamischen und thermischen Verhalten von Produkten treffen. Damit entfällt die Notwendigkeit eines kostspieligen Redesigns im späteren Entwicklungsprozess.

SimManager R2 ermöglicht durch seine Unternehmensprozess- und Datenmanagementfunktionalitäten die sichere Zusammenarbeit zwischen Analyseexperten, Konstrukteuren, Lieferanten und anderen an Simulationen beteiligten

Parteien. SimManager dient der Verwaltung von Simulationsinformationen im Kontext von Methoden und Prozessen, die bei der Generierung dieser Daten zum Einsatz kommen. Das Programm stellt damit eine Prüfungskette für Simulationen sowie eine durchsuchbare Datenbank mit Modellen, Ergebnissen, Berichten und anderen wichtigen Datensätzen zur Verfügung. SimManager erlaubt die sofortige Integration mit SimXpert und SimDesigner, SOA-basierte Integration mit anderen Unternehmensanwendungen und integriertes Rechnerressourcen-Management für die Ausführung von Simulations-Templates und Solver-Jobs. SimManager R2 wartet außerdem mit einem neuen Graphical Process Builder auf, durch den sich die Simulationsprozesskonfiguration schnell und intuitiv gestaltet.

„SimEnterprise R2 erschließt für MSC.Software-Lösungen durch straffere Integration und verbesserte Funktionalitäten zur Steigerung des Simulationwertes eine höhere Ebene der Entwicklungsproduktivität. SimEnterprise R2 ist das erste Produkt, das mit SimManager die SOA Connect-Zertifizierung durch IBM erreicht“, erklärte Stephen Bodnar, Vice President für Marketing und Produktmanagement bei MSC.Software. „Unsere Kunden erwarten von uns heute mehr als je zuvor Methoden zur Bereitstellung marktfähiger Produkte mit stetig wachsender Produktivität im gesamten Entwicklungsunternehmen. SimEnterprise R2 liefert eine unternehmensfähige Lösung, mithilfe derer unsere Kunden relevante Simulationsdaten erfassen, gemeinsam nutzen und wiederverwerten können, sodass Ingenieure und Techniker weniger Zeit auf geringwertige Aufgaben verwenden müssen und mehr Zeit in Produktinnovationen investieren können.“

Portrait

Über MSC.Software

MSC.Software (NASDAQ: MSCS) entwickelt und vertreibt Simulationssoftware und Services für Computer Aided Engineering (CAE) im Bereich der virtuellen Produktentwicklung. Das Unternehmen mit Zentrale im kalifornischen Santa Ana wurde 1963 gegründet und beschäftigt heute weltweit mehr als 1100 Mitarbeiter in 23 Ländern. Die Lösungen von MSC.Software erlauben es Unternehmen der unterschiedlichsten Branchen, Ihre Produkte in einer virtuellen Welt zu entwickeln und zu testen - von den ersten Konzeptentwürfen über die Erstellung des digitalen Modells bis hin zur Analyse an virtuellen Prototypen. MSC.Software bietet mit SimEnterprise zudem eine umfassende Simulationslösung, die unternehmensweit in die Geschäftsprozesse integriert werden kann. Weitere Informationen zu den Produkten und Leistungen von MSC.Software finden Sie unter www.mscsoftware.com.

News-ID: 143457 • Views: 139 (Stand: 01.06.2026)

Link zur Pressemitteilung:

<https://www.openpr.de/news/143457/MSC-Software-stellt-neue-Version-SimEnterprise-R2-fuer-virtuelle-Produktentwicklung-vor.html>