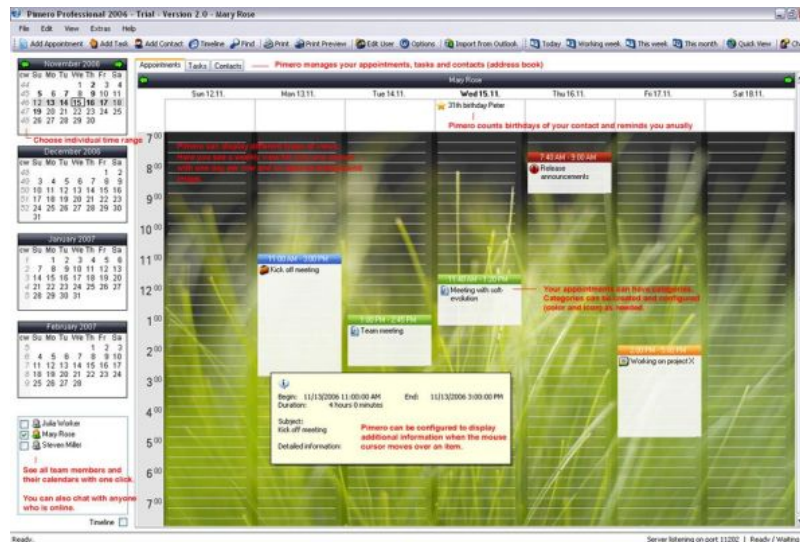


Pimero in der Version 2007 R3 ab sofort erhältlich

01.03.2007, 12:24 | IT, New Media & Software

Pressemitteilung von: *soft-evolution*



Wochenansicht. Einzelner Kalender mit Hintergrundbild

Pimero ist ein teamfähiger Terminkalender und Aufgabenplaner mit integrierter Kontaktverwaltung. Er ist konzipiert als praktischer Begleiter für kleine Teams oder Einzelpersonen. Das Besondere ist die vollautomatische, serverlose Synchronisierung, im Unternehmensnetzwerk. Jeder Computer, auf dem eine Pimero-Installation läuft, aktualisiert sich automatisch mit allen anderen Computern im Netzwerk. Die Installation ist dabei so ausgelegt, dass sie Jeder mit durchschnittlichen Computerkenntnissen durchführen kann.

Die Hauptmerkmale von Pimero sind:

Teamfähigkeit

Jeder Benutzer erhält seinen eigenen Kalender. Sofern dieser für andere Teilnehmer freigegeben ist können andere Teammitglieder Einsicht nehmen und auch Einträge tätigen. Durch die im Hintergrund ablaufende Synchronisierung sind alle Einträge in Echtzeit auf allen Computern im Netzwerk verfügbar. Neben den Aufgaben und Terminen können auch die Kontakte dem Team zur Verfügung gestellt werden. Somit ergibt sich die Möglichkeit zur effizienten unternehmensweiten Zusammenarbeit.

Einfache Synchronisierung im Netzwerk

Sämtliche Daten werden im Netzwerk verbreitet. Somit ist es unerheblich an welchen Arbeitsplatz sich ein Benutzer anmeldet – es stehen ihm immer alle Daten zur Verfügung. Sogar der Zugriff über das Internet ist problemlos möglich. Wird Pimero auf einem Notebook installiert, kann auch offline mit den Daten gearbeitet werden. Beim Anschließen des Notebooks im Netz werden die Änderungen automatisch in beide Richtungen synchronisiert.

Intuitive und einfache Bedienung

Der größte Wert wurde bei der Entwicklung stets auf die intuitive und einfache Bedienung von Pimero gelegt. Jeder Nutzer kann ohne Einarbeitung loslegen. Selbst die ansonsten nur mit Hintergrundwissen zu Computernetzwerken zu bewerkstellende Installation und Konfiguration im Netzwerk ist bei Pimero in wenigen Schritten von Jedermann erreichbar.

In der neuen, komplett überarbeiteten Version 2007 sind zahlreiche Funktionen hinzugekommen.

Skype Schnittstelle:

Kontakte können direkt aus Pimero heraus angerufen werden. Die nahtlose Integration des kostenlos verfügbaren Skype Managers vereinfacht den täglichen Umgang mit den für das Unternehmen wichtigen Kontaktpersonen.

Erweiterte Darstellungsmodi:

Kontakte können je nach Bedarf in verschiedenen Modi dargestellt werden: Es stehen die Ansichten Visitenkarte, Tabelle, gruppierte Tabelle zusätzlich zu den bekannten

iCalendar & V-Card Import

Die weit verbreiteten Formate für Termine bzw. Adressdaten können jetzt von Pimero gelesen werden. Dadurch ist Pimero jetzt in der Lage die häufig als E-Mail Anhang versendeten Einladungen zu Terminen bzw. die Kontakt-Informationen zu übernehmen.

Individuelle Arbeitszeit-Konfiguration

Für jeden Mitarbeiter können unterschiedliche Arbeitszeiten für jeden Wochentag hinterlegt werden. So kann vom Sekretariat bequem Termine für alle Mitarbeiter vergeben werden.

Pimero wird auf der Internetpräsenz unter <http://www.pimero.com> in der Vollversion zum 14tägigen Test zur Verfügung gestellt.

Soft-evolution GbR

next evolution software development

Atterstr. 133

49090 Osnabrück

Deutschland

Telefon: +49(0)541-9998424

Fax: +49(0)541-9998425

Web: www.soft-evolution.com

Portrait

Die soft-evolution GbR in Osnabrück setzt bei ihren Projekten auf die neuesten Technologien. Spezialisiert auf die Anwendungs-Entwicklung mit Microsofts .NET-Technologie werden Produkte in den Bereichen Anwendersoftware und Individualsoftware entwickelt.