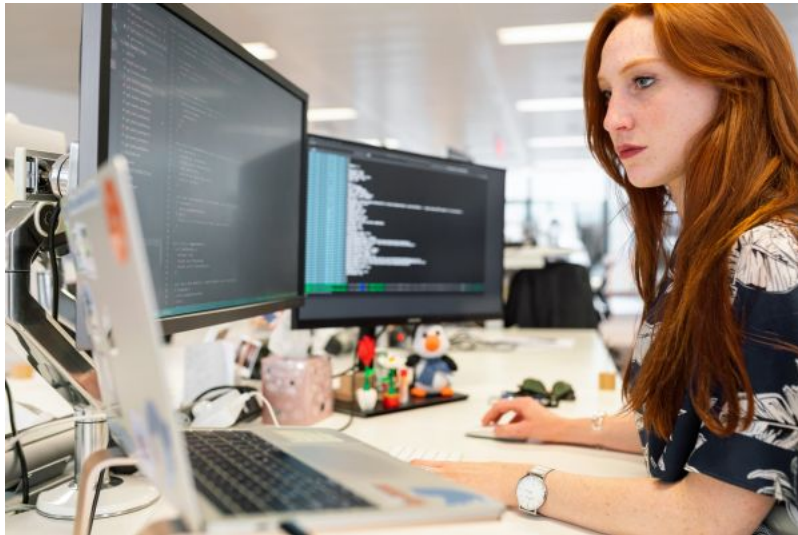


Optimierte CEITON-Workflows für Sendeanstalt Yle

19.02.2021, 16:17 | IT, New Media & Software

Pressemitteilung von: *Ceiton Technologies GmbH*



Entwicklung des neuen CEITON-Workflow-Managements

Optimierte Workflows für Yle

Das neue CEITON-Workflow-Management setzt auf selbsterklärende Formulare, um Arbeitsabläufe zu erleichtern. Dank intuitiver Nutzerführung ist das Workflow-Tool mit geringem Lernaufwand einsetzbar.

Seit Februar 2021 setzt die finnische Sendeanstalt Yle das neue System produktiv ein.

Das neue CEITON-Workflow-Management:

- Vereinfachte, klare Prozesse
- Unterstützte Anwenderführung
- Selbsterklärende, intuitive Formulare
- Logische Gruppierung nach Erfordernissen
- Neue Features wie „Entwurf“ - Status

Workflows intuitiv managen

Bei einer großen Sendeanstalt wie Yle fallen zahlreiche Arbeits- und Planungsschritte für alle möglichen Formate, Medienarten, Produkte und Projekte an. Trotz wachsender Komplexität und mobiler Arbeitsweise soll die Planung mit dem CEITON-Workflow-Management leicht bearbeitbar bleiben.

In enger Zusammenarbeit mit unserem Kunden haben wir die bestehenden Workflows überprüft und vereinfacht. Im neuen CEITON-Workflow-Management nutzen wir selbsterklärende Formulare. Quick Tipps und Ausfüllhilfen geben dem Nutzer automatisiert Hilfestellung. Eine sequentielle Navigation führt den User durch die Anwendung. Die Formularfelder sind eindeutig auf den jeweiligen Arbeitsschritt zugeschnitten.

Das neue CEITON-Workflow-Management beinhaltet verbesserte Kontrollfunktionen und schnell erfassbare Status-Label. Das minimalistische Flat Design erhöht die Bedienbarkeit auf allen Bildschirmgrößen. Diese und weitere Verbesserungen ermöglichen den Anwendern ein müheloses Arbeiten, ob vom Büro aus oder mobil.

„In der früheren Workflow-Version konnten Enduser die komplexen Prozesse nicht immer richtig überblicken. Sie haben sich z. B. kleine Notizen vom Arbeitsablauf gemacht oder ihn auswendig gelernt. In jedem Fall war die Anwendung nicht intuitiv genug. Unser Ziel war es, alle Prozesse zu vereinfachen und die Formulare nutzerfreundlicher zu gestalten. Jetzt brauchen die Anwender keine umfangreiche Schulung mehr, um Workflows anzulegen.

Die neuen Features beruhen auf intensiver Recherche und vielen Daten. Ich habe Usability Tests durchgeführt, viele Interviews ausgewertet und die Gewohnheiten der Anwender untersucht. Zusammen mit Yle hatten wir Feedbackrunden und viele Meetings. Jede Abteilung bei Yle hat individuelle Bedürfnisse. Wir haben uns aller angenommen und sie in einem nahtlosen Workflow-System vereint.“

Maira Marcucci

Produkt- und UX-Design, expertplace solutions GmbH

Mehr Infos:

<https://ceiton.com/optimierte-workflows-fuer-yle/>

Portrait

Die expertplace solutions GmbH ist einer der weltweit führenden Anbieter für Produktionsplanungssysteme in der Medienindustrie. Unsere webbasierte Plattform CEITON ist mit den Fähigkeiten ihrer Workflow-Engine die ideale Lösung für die Planung und Steuerung aufwendiger TV-Produktionen.

News-ID: 1205416 • Views: 900 (Stand: 01.05.2026)

Link zur Pressemitteilung:

<https://www.openpr.de/news/1205416/Optimierte-CEITON-Workflows-fuer-Sendeanstalt-Yle.html>